

Multifunción a Color

RICOH MP C6502/MP C8002

RICOH
imagine. change.

✓ Copiadora ✓ Impresora ✓ Facsímil ✓ Escáner



MP C6502
65 ppm monocromático y a todo color

MP C8002
80 ppm monocromático y a todo color

Maneje todo con una alta y superior calidad de color

La combinación de velocidad y calidad nunca ha ofrecido ventajas tan claras. El MFP digital a color RICOH® MP C6502/MP C8002 utiliza tecnología láser de última generación para producir rápidamente impresiones excepcionales a color en oficinas de alto volumen y departamentos de artes gráficas. Este innovador MFP ofrece un control de vanguardia para mejorar el flujo de trabajo de las tareas diarias. Aproveche la extraordinaria calidad de imagen, el mejor manejo de papel y el finalizado robusto para producir más trabajos in-house. Convierta su MFP en un portal de información al conectarlo a la nube desde su teléfono inteligente, tablet u otro dispositivo móvil, y utilice estos sistemas para imprimir, compartir y descubrir el valor de la personalización conveniente. Utilícelo como su principal sistema independiente - o como una parte integral de la estrategia Ricoh Managed Document Services (MDS) para mejorar la productividad en toda su organización.

- Imprima documentos a todo color o en blanco & negro a velocidades de 65 u 80 ppm
- Entregue un color impresionante con la resolución de imagen hasta de 1200 x 4800 ppp dpi
- Produzca documentos en tamaños hasta de 330 x 488 mm
- Capacidades avanzadas de escaneo
- Capacidad de papel hasta de 8,100 hojas
- Opciones de finalizado integral en línea



Convierta cada día en algo extraordinario

Mejore el rendimiento con las funciones de alto impacto y alto volumen

Vea una calidad de imagen sin precedente

Lleve a cualquier oficina la calidad de impresión a nivel producción. Obtenga la resolución más alta disponible - hasta 1200 x 4800 ppp - desde la primera hasta la última impresión con el Ricoh MP C6502/MP C8002. La nueva e innovadora tecnología conocida como Vertical Cavity Surface Emitting Laser (VCSEL) ayuda a entregar un registro preciso, y al llenado de texto e imágenes para lograr una claridad superior. El sistema emite 40 rayos láser simultáneamente para garantizar la exacta densidad de color y ofrecer impresiones extraordinarias en cada momento. También ajusta el papel automáticamente, de tal forma que los gráficos coincidan estrechamente al frente y vuelta de cada hoja.



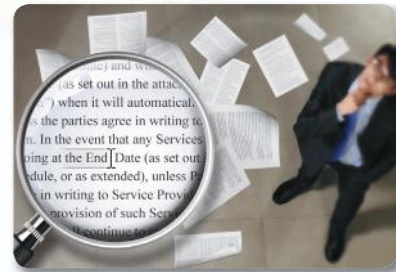
Sea más productivo

La productividad es estándar en el Ricoh MP C6502/MP C8002. Produce hasta 80 impresiones por minuto para lograr una salida a color rápida y de alto volumen. Aproveche su rápido escaneo dúplex de un solo paso, el cual escanea ambas caras de un original en un solo paso. Reabastezca el papel y reemplace el tóner sin interrumpir el tiraje de impresión para un tiempo de actividad continuo y la máxima productividad. Utilice el Navegador de Web integrado opcional y conecte el sistema al Entorno Integrado de la Nube Ricoh (ICE) para escanear documentos, enviar archivos a los populares servicios de la web, imprimir sobre la marcha y más, todo con el toque de un botón - sin necesidad de tener soluciones de software in situ.



Integre los procesos para agilizar el flujo de trabajo

Combine las capacidades avanzadas de impresión, copiado, fax y escaneo en un solo sistema diseñado para reducir el espacio, pasos innecesarios de programación y costos de operación. El Ricoh MP C6502/MP C8002 incluye la Gestión de Escaneo Distribuido (DSM) para controlar el escaneo centralizado que automatiza las tareas relacionadas con los documentos, teniendo así un flujo de trabajo más rápido y más eficiente, y al mismo tiempo adaptarse a permisos específicos del usuario, reglas, preferencias de entrega y más. Utilice el nuevo escaneo integrado con Reconocimiento Óptico de Caracteres (OCR) para crear archivos PDF de búsqueda con un indexado avanzado y recuperación de los documentos escaneados. Envíe grandes archivos a todo color fácilmente como PDFs de alta compresión. El Copiado de Tarjeta ID le permite a los usuarios replicar ambas caras de documentos, formularios, tarjetas ID en un solo lado de una hoja de papel.



Termine los proyectos de cada día con facilidad

Un gran panel de control con pantalla táctil a todo color le permite a los usuarios configurar accesos directos para ingresar cómodamente y en un solo paso a trabajos y funciones específicas. Lleve los proyectos con usted utilizando la conveniente memoria USB o la ranura para tarjeta SD ubicados en el panel de control. Equipados con una amplia gama de tecnologías para minimizar los atascos de papel, estos modelos ofrecen una operación estable, incluso cuando se imprime a alta velocidad. Gráficos animados, avanzados, en tiempo real y otras funciones también garantizan que cuando ocurra un atasco de papel, la solución será rápida, fácil y sin problemas.





Diseñado para mostrar las mejores ideas

Añada color para añadir impacto

La nueva fórmula del tóner P_xP[®]-EQ amplía el espacio de color para la gestión avanzada del color. Ya que el tóner se funde a temperaturas más bajas, requiere menos energía y minimiza los costos de operación - haciéndolo ideal para los departamentos de artes gráficas in-house que se preocupan tanto por la calidad como por el presupuesto. El Ricoh MP C6502/MP C8002 ofrece un reconocimiento de color consistentemente estable que reduce significativamente las bandas, los huecos y las rayas verticales a lo largo de la hoja. Los drivers de impresión avanzados ofrecen una flexibilidad increíble, de tal forma que los usuarios pueden ajustar los colores, la brillantez, la luminosidad, la saturación y más... para satisfacer cualquier exigencia de color. Además, los usuarios pueden aprovechar el potente Controlador de Impresión Fier[®] E-22B fácil de utilizar cuando se tienen flujos de trabajo a color más complejos, ya sea en entornos Windows o Mac, contando así con un control de color y una impresión de alto grado sin realizar un mayor esfuerzo.



Gestione diversos tipos de papel

Produzca más trabajos in-house - incluyendo correo directo, propuestas, cuadernillos, manuales y más - con una amplia gama de funciones para el manejo de papel. La alta capacidad del Ricoh MP C6502/MP C8002 puede abastecer hasta 8,100 hojas para asegurar que incluso los grupos de trabajo más grandes se mantengan en operación de manera eficiente. Acepta papel grueso para la impresión dúplex hasta de 256 g/m². Puede aceptar hasta 300 g/m² para la impresión simplex a través de la bandeja de alta capacidad RT4030 o a través de la bandeja bypass. El sistema puede producir y finalizar documentos en un tamaño hasta de 330 x 457 mm, impresos de borde a borde hasta tamaño Doble Carta, para posters y señalamientos.



Dé un finalizado a lo que inició

Utilice el Ricoh MP C6502/MP C8002 para crear bajo demanda una amplia gama de documentos profesionales e impresionantes, y eliminar la costosa tercerización. Piezas artesanales muy atractivas con múltiples opciones de plegado utilizando la Unidad de Plegado Múltiple FD4000. Aproveche la ventaja del engrapado, perforado, engrapado al lomo y más para satisfacer requerimientos únicos y ofrecer rápidos tiempos de respuesta. El finalizado de cuadernillos nuevamente diseñado, que pliega los documentos de forma plana, garantiza que los cuadernillos queden parejos, delgados y significativamente más sencillos de manipular.



Control de principio a fin para grandes grupos de trabajo

Mantenga la eficiencia energética en su entorno

El Ricoh MP C6502/MP C8002 le permite a los usuarios realizar más tareas y a la vez reducir el Consumo Típico de Energía (TEC). El sistema puede programarse para el encendido y apagado con el Temporizador Semanal, y así ajustarse a la forma de trabajo que desee - y lograr ahorros. La impresión dúplex predeterminada reduce el consumo de papel y los costos de operación sin comprometer la calidad.



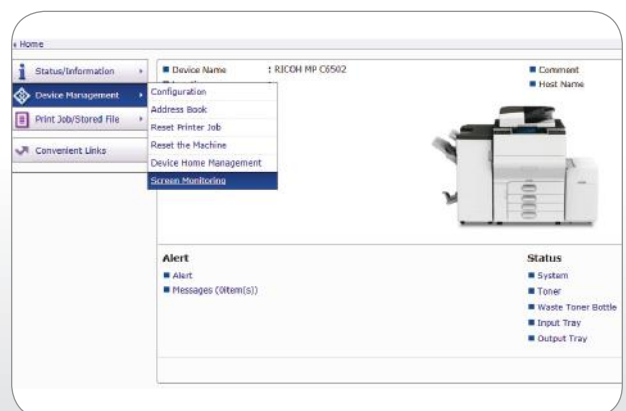
Proteja la integridad de sus documentos

El Ricoh MP C6502/MP C8002 cuenta con funciones mejoradas para ayudar a las organizaciones a satisfacer las crecientes necesidades de seguridad de hoy en día. El dispositivo incluye la autenticación del usuario para restringir el acceso a las funciones críticas del MFP a sólo aquellos usuarios que tengan un nombre y contraseña válidos. De la misma forma, los documentos almacenados son liberados sólo a los usuarios autorizados. Los administradores pueden establecer cuotas para usuarios de forma individual o grupos de trabajo para frenar la impresión a color en exceso, y para restringir el acceso a funciones específicas. Adicionalmente, el Sistema DataOverwriteSecurity (DOSS) destruye las imágenes y datos latentes en el Disco Rígido.



Gestione el rendimiento del dispositivo fácil y remotamente

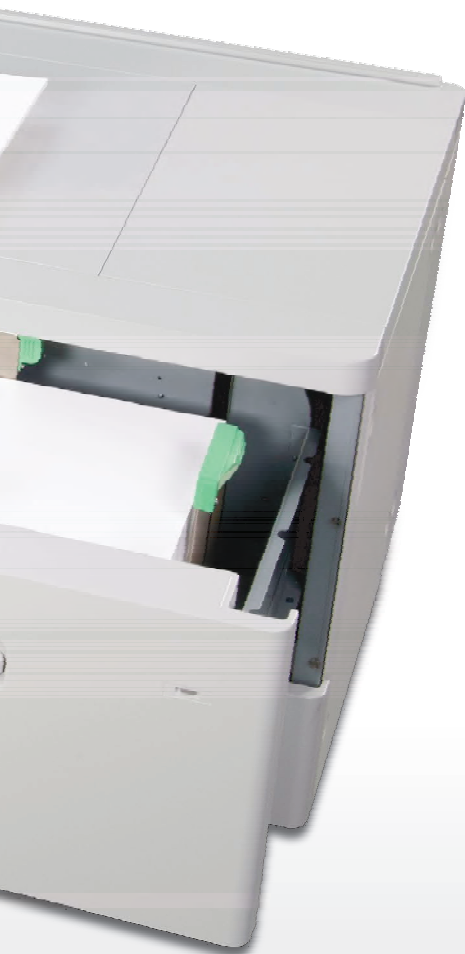
La nueva Interfaz del Usuario Remoto soporta el monitoreo del panel, el cual ayuda a acelerar la resolución de problemas y maximizar la productividad del personal de TI. Los administradores también pueden monitorear el uso del Ricoh MP C6502/ MP C8002 - o una flotilla completa - con la funcionalidad de la gestión de dispositivos Integrada @Remote, puede gestionarlo también con una de las otras soluciones de flotilla @Remote. Los administradores pueden monitorear el uso, las tendencias, recolectar datos e informes del medidor, y generar un conjunto de informes de uso, incluyendo los Informes Verdes de @Remote, para garantizar que se cumplan los objetivos de las iniciativas ecológicas.



Funciones innovadoras para un flujo de trabajo innovador, flexible y asequible



Ricoh MP C6502/MP C8002



- 1 Intercaladores de Cubiertas CI4010 y CI4020 (Opcional):** Alimente hojas pre-impresas desde una o dos fuentes, para las cubiertas frontal y posterior.
- 2 Charola de 9 Compartimentos CS4010 (Opcional):** Mantenga separados los documentos de múltiples usuarios con la Charola de 9 Compartimentos.
- 3 Finalizador de Cuadernillos SR4100 de 2,000 Hojas (Opcional):** Produzca cuadernillos a todo color de forma rentable con el Finalizador de Cuadernillos en línea. También disponible con una Unidad de Perforado opcional.
- 4 Finalizadores SR4090 y SR4110 (ilustrado) de 3,000 Hojas (Opcional):** Seleccione el engrapado de 65 ó 100 hojas con la capacidad de dar salida a documentos hasta tamaño 330 x 488 mm. Añada la Unidad de Perforado opcional para contar incluso con una mayor flexibilidad.
- 5 Unidad de Plegado Múltiple FD4000 (Opcional):** Realice diferentes y varios tipos de plegado para crear una diversidad de documentos finalizados.
- 6 Confeccionador de Cuadernillos de Producción BK5010e (Opcional):** Engrapado al lomo hasta de 30 hojas para crear cuadernillos de 120 páginas.
- 7 GBC StreamPunch™ (Opcional):** Cree libros encuadernados con calidad profesional con el perforado en línea y en una variedad de patrones.
- 8 Alimentador Dúplex de Un Solo Paso de 220 Hojas (Estándar):** Ofrece el escaneo dúplex a color en un solo paso a una velocidad hasta de 220 spm.
- 9 Panel de Control WVGA a Todo Color con Ranura para SD/USB (Estándar):** Navegue de un trabajo a otro con facilidad y con la punta de sus dedos a través de la pantalla táctil intuitiva, equipada con una ranura de fácil acceso para USB/tarjetas SD.
- 10 Temporizador de Encendido/Apagado (Estándar):** Ahorre energía y reduzca el tiempo de espera al encender o apagar automáticamente el MFP en horas predeterminadas.
- 11 Dúplex Automático (Estándar):** Ahorre papel y espacio de almacenamiento con el dúplex automático estándar, que funciona a la misma velocidad que la salida a una cara.
- 12 Tecnología VCSEL y Tóner PxP-EQ (Estándar):** Vertical Cavity Surface Emitting Laser y tóner de alta calidad que proporcionan colores más brillantes y gradaciones más suaves, para obtener reproducciones de texto, líneas finas, gráficos y fotografías mejoradas.
- 13 Disco Rígido de 640 GB (Estándar):** Asegure los documentos con el Sistema DataOverwriteSecurity (DOSS), el Cifrado de Datos, la Impresión Bloqueada y más (la capacidad para la Impresión Bloqueada es de 170GB).
- 14 Soporte para Papel Pesado y de Gran Tamaño:** El sistema acepta papel de tamaño 330 x 488 mm y papel pesado (hasta 330 g/m² a través de la Bandeja Bypass y la LCT RT4030) para darle más opciones de producción in-house.
- 15 Bandejas de Papel (Estándar):** Fuentes de papel estándar que incluyen la Bandeja de Papel tándem 2 x 1,250 hojas, dos Bandejas de Papel de 550 hojas y un Bandeja Bypass de 100 hojas, dando una capacidad total de 3,700 hojas. Con las fuentes de papel adicionales, este sistema puede abastecer hasta 8,100 hojas.
- 16 Bandejas de Alta Capacidad RT4030 (ilustrada) y RT4020 (Opcionales):** La LCT RT4030 de 2,200 hojas utiliza la Bandeja Bypass del sistema para el recorrido directo del papel, el cual ayuda a alimentar hojas hasta de 300 g/m² y hasta de 330 x 488 mm. Seleccione la LCT RT4020 de 4,400 hojas para manejar papel hasta tamaño Carta y hasta de 216 g/m².
- 17 Amplia Compatibilidad:** Rápidamente integre estos sistemas con la compatibilidad integrada para entornos PC y Mac, en redes LAN o inalámbricas.

Ricoh MP C6502/MP C8002

ESPECIFICACIONES DEL SISTEMA

Especificaciones

Velocidad de Salida (CARTA)	MP C6502: 65 ppm (TC/B&N) MP C8002: 80 ppm (TC/B&N)
Alimentador de Documentos	SPDF de 200 hojas Estándar con escaneo dúplex a color de un solo paso
Panel de Control	Panel táctil WVGA a todo color de 9" 600 ppp
Resolución de Copiado Color/Escala de Grises	256 Niveles
Indicador de Cantidad	1 - 9,999
Tamaño del Original	Hasta Doble Carta (279.4 x 431.8 mm) (desde el cristal de exposición)
Tiempo de Calentamiento	50 seg. (desde el interruptor principal)
Tiempo de Recuperación	MP C6502: 50 seg. (desde modo de suspensión) MP C8002: 45 seg. (desde modo de suspensión)
Velocidad de Salida de la 1ª. Copia	MP C6502: 5.3/7.2 seg. (B&N/TC) MP C8002: 4.6/6.2 seg. (B&N/TC)
Capacidad de Papel	Bandeja 1: 1,250 hojas x 2 Bandejas 2 - 3: 550 hojas x 2 Bypass Bandeja: 100 hojas
Capacidad Total de Papel	3,700 (Estd.) / 8,100 hojas (máx.)
Tamaño de Papel	Bandeja 1: Carta Bandejas 2 - 3: Media Carta a 330 x 488 mm Bandeja Bypass: Media Carta a 330 x 488 mm
Gramaje de Papel	Bandeja 1/2/3: 52 - 256 g/m ² Bandeja Bypass: 52 - 300 g/m ² Dúplex: 52 - 256 g/m ²
Magnificación	7 reducciones y 5 ampliaciones
Zoom	25% a 400%, en incrementos de 1%
Requerimientos de Energía	MP C6502: 120V/20A/60Hz (dedicado) MP C8002: 208-240V/20A/60Hz (dedicado)
Consumo Típico de Energía (TEC)	MP C6502: 5.08 kWh/semana MP C8002: 6.37 kWh/semana
Máx. Consumo de Energía	MP C6502: 1,920W o menos MP C8002: 2,400W o menos
Dimensiones (An x Ln x Al)	750 x 886 x 1,226 mm (incl. el SPDF)
Peso	241 kg

Funciones de la Copiadora

Indicador Ecológico, Temporizador de Encendido/Apagado, Temporizador de Apagado Automático, Pantalla Simplificada, Selección Automática de Papel, Inicio Automático, Cambio Automático de Bandeja, Densidad Automática de Imagen, Calibración Automática de Color, Borrado/Conversión/Sobre-imposición de Color, Rotación de Imagen, Clasificación por Rotación, Interrumpir Copiado, Trabajos Preestablecidos, Hojas con Pestañas, Creación de Color/Imagen, Balance/Ajuste/Programa de Color, Cambio/Borrado/Ajuste de Margen, Múltiples Funciones de Seguridad, (DOSS, Cifrado de Datos (AES256bit/SHA2), Autenticación, Control de Copiado No Autorizado, Ajuste de Cuota, SMTP sobre SSL, Certificación de Criterio Común (IEEE2600.1), Importar/Exportar Ajustes de Preferencia, Interfaz del Usuario Remoto

Especificaciones de la Impresora (Estándar)

CPU	Procesador Intel® Celeron® P4505 - 1.86 GHz
RAM	2.5 GB
Disco Rígido	640 GB (320 GB x 2) (Compartido)
Máx. Resolución de Impresión	1200 x 4800 ppp vía VCSEL
Interfaces Estándar	IEEE 1284/ECP, LAN Inalámbrica (IEEE802.11a/b/g/n) TCP/IP (IPv4, IPv6), IPX/SPX (c/opción)
Protocolo de Red	Windows XP/Vista/7/Server 2003/Server 2003R2/Server 2008/Server 2008R2;
Sistemas Operativos de Red	Netware 6.5; Unix Sun Solaris, HP-UX, SCO OpenServer, RedHat Linux, IBM AIX; MAC OS X 10.2 o posterior; SAP R/3; NPDS Gateway; IBM iSeries AS/400 utilizando OS/400 Host Print Transform
Drivers de Impresión	PCL5c, PCL6, PDF, Adobe PS3 (opcional), XPS, IPDS (opcional)
Fuentes	PCL: 45 fuentes escalables + 13 fuentes internacionales; PDF: 136 fuentes Roman; IPDS: 108 fuentes Roman (opcional)
Funciones de la Impresora	Impresión de Muestra/Almacenada/En Espera/Programada/Almacenar e Imprimir, Impresión Directa de PDF, Simulación CLP, Correo a Impresión, Soporte a Bonjour (Rendezvous), Impresión Directa desde Dispositivos Externos (Impresión desde USB/SD), Driver Móvil, Impresión de Poster, Escalamiento Automático de Trabajo, Impresión WS (Configuración Protegida Wi-Fi), XPS

Especificaciones del Escáner (Estándar)

Resolución de Escaneo	Hasta 600 ppp
Área de Escaneo	Hasta 297 x 432 mm
Velocidad de Escaneo (B&N/TC)	Simplex: 120 ipm; Dúplex: 220 ipm
Formato de Salida	Una Página: TIFF/JPEG/PDF/ PDF de Alta Compresión/PDF-A Múltiples Páginas: TIFF/PDF/PDF de Alta Compresión/PDF-A B&N - 1bit (MH/MR/MMR/JBIG2), Escala de Grises (JPEG), Todo Color - JPEG 10/100/1000Base-TX, LAN Inalámbrica (IEEE802.11 a/b/g/n), USB2.0 Tipo A, Ranura para Tarjeta SD SMTP/POP antes de SMTP
Compresión	Foto B&N/TC, Texto B&N/TC, ACS, Densidad Automática, Rotación de Imagen, Tamaños Mixtos/SADF/Modo Lotes, Reducción y Ampliación, Dividir Escaneo, Escaneo-a Email/SMB/FTP/URL/NCP/PDF/A/PDF con Firma Digital/PDF de Búsqueda, Escaneo TWAIn, Escaneo a USB/SD2.0, Soporte a LDAP, Envío Universal, Gestión de Escaneo Distribuido, Vista Previa Antes de la Transmisión, Escáner WS
Soporte a Interfaces	
Autenticación	
Funciones del Escáner	

Especificaciones del Servidor de Documentos (Estándar)

Máx. Documentos Almacenados	3,000
Máx. Páginas por Documento	3,000
Máx. de Páginas Almacenadas	15,000
Gestión de Carpetas	Si (protección con contraseña)

Especificaciones del Fax (Opcional)

Circuito	PSTN, PBX
Compatibilidad	IU-T (CCITT) G3, G3 Adicional opc.
Método de Compresión	MH, MR, MMR, JBIG
Velocidad del Módem	33.6 K - 2,400 bps
Velocidad de Transmisión	G3: Aprox. 2 seg.
Memoria de Respaldo	1 hora
Marcaciones Rápidas/Alta Velocidad	2,000 números
Marcaciones de Grupo	100 grupos (500 por grupo)
Capacidad de la Memoria SAF	Estándar: 4MB (aprox. 320 páginas), Máximo: 28MB (aprox. 2,240 páginas con memoria opcional)
Funciones del Fax	Detección de Documento Mal Colocado, SMTP Directo, Internet Fax (T.37), LAN Fax, IP Fax (T.38), Fax Remoto (opcional), Reenvío de Fax a Email/Carpetas, Fax Sin Papel, Soporte a LDAP

Accesorios

Bandeja de Alta Capacidad (LCT) RT4030 DLT	Capacidad de Papel: 2,200 hojas Tamaño de Papel: Hasta 330 x 488 mm Gramaje de Papel: 52 - 300 g/m ² Dimensiones (An x Ln x Al): 869 x 730 x 658 mm Peso: 82 kg
Bandeja de Alta Capacidad (LCT) RT4020	Capacidad de Papel: 4,400 hojas Tamaño de Papel: Carta Gramaje de Papel: 52 - 216 g/m ² Dimensiones (An x Ln x Al): 500 x 540 x 625 mm (Con unidad LG)
Intercambiador de Cubiertas de Una Sola Fuente CI4010	Peso: 20 kg Tamaño de Papel: Media Carta - Doble Carta Gramaje de Papel: 64 - 216 g/m ² Capacidad de Apilado: 200 hojas x 1 bandeja
Intercambiador de Cubiertas de Doble Fuente CI4020	Tamaño de Papel: Media Carta - 330 x 483 mm Gramaje de Papel: 64 - 216 g/m ² Capacidad de Apilado: 200 hojas x 2 bandejas
Finalizador de 3,000 hojas SR4090 con Engrapador de 65 hojas	Capacidad (Bandeja de Prueba): 250 hojas (Carta o más pequeño) 50 hojas (8.5" x 14" o más grande) Capacidad (Bandeja de Desplazamiento): Carta - 3,000 hojas 8.5" x 14" - 330 x 488 mm - 1,500 hojas Media Carta - 330 x 488 mm Bandeja de Desplazamiento: 52 - 220 g/m ² Bandeja de Desplazamiento: 52 - 300 g/m ² Carta - Doble Carta - 65 páginas 657 x 613 x 960 mm 53 kg
Finalizador de 3,000 hojas SR4110 con Engrapador de 100 hojas	Capacidad (Bandeja de Prueba): 500 hojas (Carta o más pequeño) 250 hojas (8.5" x 14" o más grande) Capacidad (Bandeja de Desplazamiento): Carta - 3,000 hojas (LEF) Carta - Doble Carta - 1,500 hojas (LEF) 8.5" x 14" - 330 x 483 mm - 1,000 hojas (SEF)

Tamaño de Papel	Media Carta - 330 x 483 mm
Gramaje de Papel	Bandeja de Prueba: 52 - 220 g/m ² Bandeja de Desplazamiento: 52 - 300 g/m ² Carta - 100 páginas 8.5" x 14" - Doble Carta - 50 páginas 806 x 730 x 980 mm 75 kg
Engrapado	
Dimensiones (An x Ln x Al)	806 x 730 x 980 mm
Peso	75 kg
Finalizador de Cuadernillos de 2,000 hojas SR4100	
Capacidad (Bandeja de Prueba)	250 hojas (Carta o más pequeño) 50 hojas (8.5" x 14" o más grande)
Capacidad (Bandeja de Desplazamiento)	Carta - 2,000 hojas (LEF) Carta - 330 x 488 mm - 1,000 hojas (SEF)
Tamaño de Papel	Media Carta - 330 x 488 mm
Gramaje de Papel	52 - 220 g/m ²
Engrapado	Carta - Doble Carta - 65 páginas
Engrapado al Lomo	Carta - 330 x 457 mm - 20 páginas
Dimensiones (An x Ln x Al)	657 x 613 x 960 mm
Peso	53 kg
Unidad de Plegado Múltiple FD4000	
Tipo de Plegado	Modo de Una Hoja: Plegado en Z, Plegado Medio, Plegado Interno Carta, Plegado Externo Carta, Doble Paralelo, Plegado tipo Puerta Modo de Múltiples Hojas: igual al modo de Una Hoja; hasta 3 hojas. Modo de una Hoja: Plegado en Z: Carta - 305 x 457 mm; Plegado Medio: Carta - 330 x 488 mm; Plegado Carta: Carta - 305 x 457 mm; Doble Paralelo/Plegado tipo Puerta: Carta - 305 x 457 mm Modo de Múltiples Hojas: Plegado Medio: Carta - 330 x 488 mm; Plegado Externo Carta: Carta - 8.5" x 14"; Plegado Interno Carta: Carta - 305 x 457 mm
Dimensiones (An x Ln x Al)	470 x 980 x 730 mm
Peso	92 kg
GBC StreamPunch™	
Tamaño de Papel para Perforado	Carta (LEF)
Gramaje de Papel	216 g/m ²
Encuadernadoras	CombBind®, Anillo Doble (2:1 ó 3:1), ColorCoil®, VeloBind®, Tres Anillo, ProClick®
Confeccionador de Cuadernillos de Producción	
Tamaño de Papel	Carta - Doble Carta
Gramaje de Papel	216 g/m ²

Accesorios Adicionales

Unidad de Perforado PU5000; Unidad de Perforado PU3060; Unidad de Bandeja Doble Carta Tipo M2; Kit de Seguridad de Datos de Copiado Tipo G; Unidad Adobe PostScript3 Tipo M2; IEEE802.11a/g/n Tipo M2; Tarjeta IEEE1284 I/F Tipo A; Kit de Interfaz G3 Tipo M2; Bandeja de Copiado Tipo M2; Unidad de Memoria del FAX Tipo B 32MB; Unidad OCR Tipo M2; Unidad IPDS Tipo M2; Tarjeta SD para Impresión Netware Tipo M2; Fax Opcional Tipo M2; Unidad de Conexión de Fax Tipo M2; Lector de Tarjeta Inteligente Tipo M2; Sistema DataOverwriteSecurity (DOSS) Tipo H (certificada por ISO15408); Unidad de Charola de 9 Compartimentos CS4010; Navegador de Web (opcional) para la integración con el Entorno Integrado de la Nube Ricoh (iCE)(opcional); integración con Device Manager NX (opcional)

Especificaciones del Controlador de Color

Fieri E-22B	Tipo Integrado
Tipo de Controlador	FS100
Plataforma del Fieri	
Máx. Velocidad de Impresión Continua	MP C6502: 65 ppm B/N y Color MP C8002: 80 ppm B/N y Color Procesador Intel G850 2.9GHz 1000Base-T/100Base-TX/10Base-T
CPU	2 GB
Interfaz del Host	500 GB
Memoria	Linux
Disco Rígido Interno	TCP/IP (IPv4/IPv6), SMB, Bonjour
Sistema Operativo	Lenguaje de Descripción de Página
Protocolo de Red	Adobe PostScript 3 (estd.), PCL6/5c (estd.)
Máx. Resolución de Impresión	Hasta 1200 ppp (2 bits)
Máx. Resolución de Escaneo	Hasta 600 ppp
Fuentes	PS3: 138 fuentes/PCL: 81 fuentes AGFA
Panel de Operación	Vía pantalla táctil en el MFP
Utilidades	Estándar: Command WorkStation 5, Fieri Scan, Utilidad de Borrar Impresora, Herramientas Web del Fieri, Fieri Bridge, Fieri VUE, Borrado Seguro Opcional: Imposición/Composición Fieri, Suite de Perfil de Color ES-2000, Compensación Automática de Espacios en Blanco, Spot-On, Hot Folders/Impresoras Virtuales, Paquete de Productividad
Herramientas para la Gestión de Color	Perfil ICC, Gráfico de Color, Páginas de Referencia de Color CMYK, Pruebas de Color RGB, Soporte a la Compensación de Espacios en Blanco
Calibración	Color Cal, ES-2000 (opc.)

Para un máximo desempeño y rendimiento, recomendamos utilizar piezas y consumibles originales Ricoh.

RICOH
imagine. change.

www.ricoh-latinamerica.com

Ricoh Latin America, Inc.
Ricoh® y el Logo Ricoh Logo son marcas registradas de Ricoh Company, Ltd. Todas las demás marcas son propiedad de sus respectivos dueños. ©2013 Ricoh Americas Corporation. Todos los derechos reservados. El contenido de este documento, la apariencia, funciones y especificaciones de los productos y servicios Ricoh están sujetos a cambios de vez en cuando y sin previa notificación. Los productos se muestran con las funciones opcionales. Si bien se ha tenido cuidado de asegurar la precisión de esta información, Ricoh no ofrece ninguna representación o garantía acerca de la exactitud, integridad o adecuación de la información contenida en este material, y no se hace responsable por cualquier error u omisión. Los resultados actuales pueden variar dependiendo del uso de los productos o servicios, y las condiciones y factores que afecten el rendimiento. Las únicas garantías para los productos y servicios Ricoh son las establecidas en los estatutos explícitos de las garantías que los acompañan.

R3437

