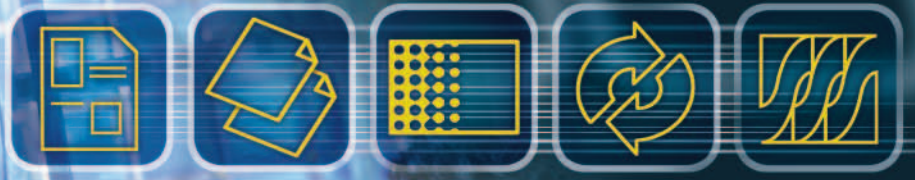


# Aficio®

## 2022 & 2027

Soluciones Completas para Documentos ...  
Ahora al Alcance de Su Mano



IMPRESION  
COPIADO  
ESCANEADO  
FAX  
ADMINISTRACION

**RICOH®**

**La Serie RICOH® Aficio® 2022/2027 está diseñada para satisfacer los requerimientos cada vez mayores de negocios y grupos de trabajo en constante crecimiento.**

Compacta y a precios razonables, la Serie Aficio 2022/2027 reúne toda la funcionalidad que usted necesita para perfeccionar las comunicaciones, incrementar la productividad y reducir los gastos en un único sistema de tamaño reducido. En conjunto, la Serie expansible Aficio 2022/2027 es mucho mayor que la suma de sus partes. Pone a su alcance la creación, distribución y administración de documentos para que sus tareas se realicen con más rapidez y facilidad que nunca por medio de:

• **Impresión en Red.** Un poderoso mecanismo de impresión que mejorará la calidad de sus imágenes y documentos – cada juego es un original digital terminado.

• **Copiado Digital.** Produce imágenes de alta calidad a 22/27 impresiones por minuto con un número de prestaciones para manipulación de imágenes y documentos que le garantizan que cada página luzca lo mejor posible.

• **Escaneo en Red.** Funcionalidades de Escáner a E-mail, a carpeta y Servidor FTP que hacen que sus comunicaciones comerciales sean más ágiles.

• **Función de Fax sin Papel.** Envía faxes directamente desde su escritorio y direcciona todos los documentos de faxes entrantes a los destinatarios en forma electrónica.

• **Administración de Documentos.** Administra todas las tareas de copiado, impresión, escaneo y fax desde el panel de control o vía Web Image Monitor.



Para lograr una flexibilidad inigualable, la Serie Aficio 2022/2027 ofrece múltiples maneras de conectarse:

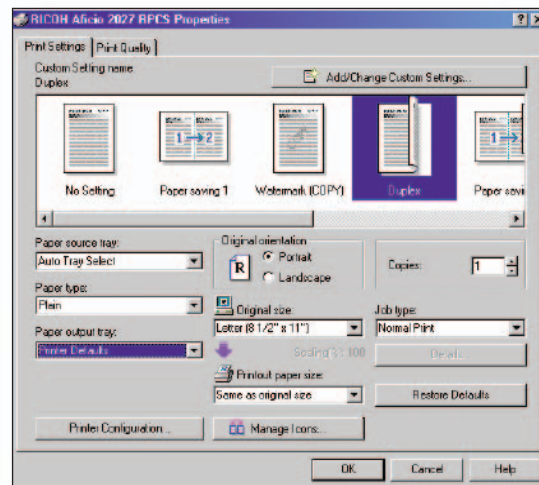
- La interfaz Ethernet 10/100Base T estándar posibilita a todo usuario conectado imprimir en el sistema cuando lo desee.
- Las interfaces 802.11b inalámbrica, USB, Bluetooth y IEEE 1394 opcionales se encuentran disponibles para satisfacer las necesidades de conectividad especiales que usted tenga.

Además del soporte estándar para PCL5e/6 como así también Adobe PostScript 3 opcional, Ricoh hace que la impresión sea aún más fácil brindando su propio RPCS™ (Comando de Impresión). Este driver y PDL basado en íconos ofrece un control exhaustivo de sus tareas para que hasta los usuarios más novatos puedan crear documentos con excelentes resultados desde el principio.

## Poder para Compartir, Poder para Ahorrar

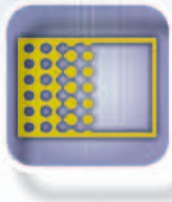
Olvídese de esas impresoras de escritorio viejas y lentas y envíe todas las tareas de impresión a un sistema compartido y de bajo costo que ofrece toda la rapidez y prestaciones que usted está acostumbrado a encontrar en las copiatoras, tales como función doble faz y sistemas de terminación. La Serie Aficio 2022/2027 brinda un potente procesador de 400MHz y Tarjeta de Interfaz de Red para aceptar tareas de impresión de múltiples usuarios en red sin demora.

**Drivers intuitivos hacen de la impresión una tarea muy fácil:** ►  
Cree documentos de aspecto profesional con sólo unos pocos clics.



IMPRESION EN RED





## Digitalice sus Documentos

Deje que la Serie Aficio 2022/2027 sea la puerta de entrada a un sinnúmero de funcionalidades para la distribución y almacenamiento de documentos electrónicos. Sin sorpresas en los costos, sin necesidad de contar con servidor de entrega ni software que instalar. El escaneo incorporado de la Serie Aficio 2022/2027 se integra a la perfección con la tecnología de Internet e Intranet que usted posea para posibilitar así lograr soluciones de entrega de documentos de última generación.

- Almacene y tenga acceso hasta 2.000 direcciones de E-mail directamente desde el visor de la pantalla LCD de la Serie Aficio 2022/2027.
- Inclusión de Escáner a E-mail con LDAP que admite Autenticación SMTP y POP antes de la Autenticación SMTP.
- Amplia selección de formatos de archivos estándares en la industria entre los que se incluyen TIFF, TIFF-F, Multipage TIFF, PDF y JPEG.
- Control total sobre las configuraciones de escaneo tales como asunto del E-mail, resolución, tamaño y tipo de original, densidad de imagen, nombre del archivo de documento y destinatario(s) de cada tarea.
- Entrega en forma segura archivos de hasta 2GB a un servidor FTP o carpeta Windows compartida.

### Almacenamiento de Documentos Local y Seguro

Maximice la capacidad del Servidor de Documentos de la Serie Aficio 2022/2027 y conviértalo en una biblioteca de documentos virtual para archivo o aplicaciones de impresión a pedido.

- Almacene hasta 3.000 documentos o hasta 9.000 páginas en el Servidor de Documentos.



▲ **Envíe archivos digitales en el acto y sin costo alguno:**  
Envíe E-mails a destinatarios a velocidad de la red con admisión de LDAP (Protocolo de Acceso a Directorio Ligero). Ingrese un asunto y nombre de archivo usando el teclado QWERTY que aparece en el panel LCD.

- Busque y recupere documentos en el panel de control o vía browser de Web usando el Utilitario Web Image Monitor.
- Los documentos recuperados pueden volver a imprimirse, enviarse por fax, escanearse o descargarse a su computadora para fines de edición.

## Función de Fax Super G3: Sin servidor & Sin Imperfecciones

Para muchos negocios y grupos de trabajo, la función de fax sigue siendo un medio de distribución de información eficiente y familiar. Incorpore la opción de Fax a la Serie Aficio 2022/2027 y aumente así sus prestaciones de comunicación con la función de fax Super G3 33.6 Kbps. Con velocidades de transmisión de hasta tres segundos por página, obtendrá considerables ahorros en los gastos por llamada. Incorpore una segunda línea Super G3 para duplicar su capacidad de fax y minimice los tiempos de espera y señales de ocupado.

### Función de Fax Sin papel y Sin Servidor

La Serie Aficio 2022/2027 brinda todas las funcionalidades que usted podría esperar en máquinas de fax de función única, hasta 2.000 localizaciones de Discado Rápido, polling, envío, transmisión en batch y más. Pero la productividad que tiene la función de fax de la Serie Aficio 2022/2027 no termina aquí. Si prefiere manejar las comunicaciones de negocios a través del E-mail, esta serie le ofrece la posibilidad de convertir y reenviar los faxes entrantes directamente a direcciones de E-mail especificadas.

### LAN-Fax

Complete el ciclo de las funciones sin papel enviando las transmisiones salientes directamente desde su escritorio. La funcionalidad de LAN-Fax de la Serie Aficio 2022/2027 le permite enviar documentos con portadas personalizadas hasta 500 destinatarios. Importe direcciones desde otro software LAN-Fax y cargue su libreta de direcciones sin necesidad de volver a tipear. Visualice previamente los documentos en el driver LAN-Fax antes de enviarlos y verifique los resultados de la transmisión con el Web Image Monitor.

### Internet Fax (T.37)

Además, la Serie Aficio 2022/2027 admite la función de Internet fax T.37, por lo que usted podrá escanear originales en papel y enviarlos como fax por Internet. Las direcciones de Internet pueden almacenarse en la libreta de direcciones local del sistema facilitando así las comunicaciones de larga distancia con otras máquinas que admitan función de Internet fax T-37 sin costo alguno.



**Proceso de LAN-Fax entrante**  
Los faxes entrantes se guardan en forma automática en el HDD del MFP. Los documentos de fax pueden visualizarse, imprimirse o bajarse desde un browser usando el Web Image Monitor Utility.



## Herramientas de Administración de Avanzada: El Poder de Controlar

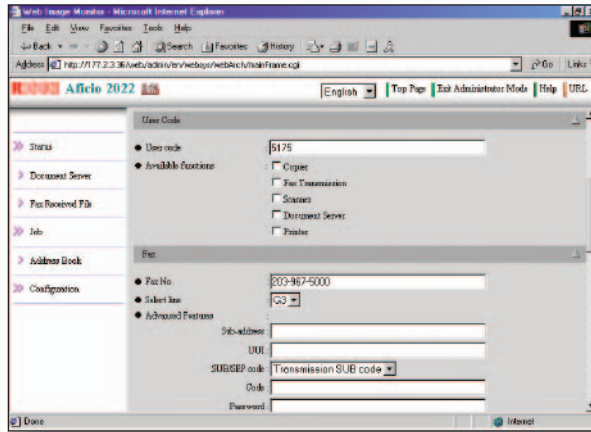
La Serie Aficio 2022/2027 ofrece una gama completa de utilitarios de software para simplificar tareas tales como monitorear el rendimiento del sistema, administrar las configuraciones de red como así también acceder a, editar e imprimir documentos – sin importar la forma en que ingresan a su volumen de trabajo.

### Web Image Monitor

A través del Web Image Monitor, su administrador puede:

- Modificar con facilidad configuraciones en los dispositivos o red.
- Permitir que las contraseñas controlen el acceso a diversas funciones.
- Actualizar las libretas de direcciones y números de fax.
- Designar carpetas de destinos y servidores FTP para tareas de escaneo en red.
- Monitorear el estado de las máquinas en tiempo real.

Todo desde su escritorio. Su personal puede emplear el mismo utilitario para acceder a documentos electrónicos almacenados en el dispositivo o controlar la provisión de insumos y colas de tareas antes de enviar una tarea de impresión. El Web Image Monitor sólo necesita un browser de Web estándar para acceder a su Aficio 2022/2027 en red – no se requiere software adicional.



### DeskTopBinder

Por último, reúna todo con el software DeskTopBinder Lite de Ricoh, una aplicación para la administración de documentos personales que controla sus imágenes escaneadas, faxes entrantes y archivos electrónicos directamente desde el escritorio. Usted puede combinar archivos – incluso aquellos creados por diversos usuarios en diferentes aplicaciones – e imprimir juegos de documentos uniformes con terminación y todo.



## MEDIOAMBIENTE

### Su Socio en Soluciones que Cuidan al Medioambiente

La Serie Aficio 2022/2027 – que cumple con lo estipulado por Energy Star® – continúa con el compromiso ya contraído por Ricoh de desarrollar soluciones para oficinas ofreciendo prestaciones que producen ahorros de insumos y energía entre las que se incluyen:

- Tecnología Quick Start Up (QSU) que hace que el sistema se encienda en 10 segundos desde el apagado
- Modo Ahorro de Energía
- Modos Combinar y Doble Faz ultra rápidos
- Sistema de Reciclado Interno de Tóner
- Bajo nivel de ruido de operación
- Emisiones mínimas de ozono



ADMINISTRADOR DE DOCUMENTOS



## Documentos con Terminación Profesional

Con una calidad de imagen superior de 600 dpi a 22/27 páginas por minuto, la Serie Aficio 2022/2027 ofrece una versatilidad de copiado inigualable. El Alimentador de Documentos con Reverso Automático opcional procesa en forma eficaz originales de una y dos carillas - e incluso originales de tamaño mixto en la misma tarea. El rápido tiempo de calentamiento y de salida de la primera copia minimiza las líneas en la copiadora mientras que la prestación Escanee Una Vez Imprima Varias Veces ahorra tiempo y garantiza homogeneidad produciendo hasta 99 juegos con un único escaneo. La función de Doble Faz Estándar Sin Apilado automatiza la producción de copias de dos carillas, reduce el consumo de papel, los requisitos de espacio y ahorra en gastos de envío.

### Panel de Control y Pantalla Táctil LCD

Las prestaciones para el manejo de imágenes y documentos se organizan claramente con ilustraciones de gráficos para que la programación de tareas "walk-up" resulte sencilla a cualquier usuario. ▼



### ▲ Alimentador de Documentos con Reverso Automático para 50 hojas

Procesa originales a la velocidad nominal del mecanismo para lograr una rápida captura de imagen cuando se escanean, copian o envían por fax originales de hasta 11" x 17".

Y como la Serie Aficio 2022/2027 es digital, usted puede incorporar la hora, fecha y número de página en los juegos de copiado, compaginarlos en forma electrónica y hasta combinarlos con múltiples originales en una sola página, contribuyendo así a lograr una oficina más productiva.



Cuando se trata de completar una tarea, nadie le da más flexibilidad que Ricoh. Elija entre el Finisher para 500 ó 1.000 hojas con abrochado automático. Si lo que usted requiere es sólo la compaginación de juegos, puede optar por la económica Bandeja de Clasificación Intercambiable con desplazamiento que trabaja con Compaginación Electrónica de la Serie Aficio 2022/2027 para que separar los juegos sea una tarea fácil.

Finisher para 500 hojas



Finisher para 1.000 hojas



### ▲ Versatile Paper Supply

The Aficio 2022/2027 Series offers a four-way 3,100-sheet maximum Capacidad de Papel a handle the diverse needs of multi-user environments throughout the business day. Standard stackless duplexing enables the efficient production of two-sided copies.



## La Versatilidad que Satisface sus Necesidades ...

### Especificaciones de la Copiadora/Mecanismo

Configuración:	Consola
Elemento de Escaneo:	Plataforma Plana con Sensor de Imagen CCD en Movimiento
Proceso de Impresión:	Impresión Electrofotográfica & Escaneo con Rayo Láser Doble
Tóner:	Componente Dual, Seco
Memoria del Sist. (est./máx):	64/192 MB RAM
Disco Rígido:	20 GB Opcional (*)
Resolución de Copiado:	600 x 600 dpi
Escala de Grises:	256 niveles
Ajuste de Exposición:	Manual & Automático
Indicador de Cantidad:	1 a 99
Tipo de Original:	Libro/Hoja
Tamaño Máximo del Original:	11" x 17"
Tamaño de Copia:	5.5" x 8.5" a 11" x 17"
Tipo de Copia:	Papel común, Transparencias, Sobres
Tiempo de Calentamiento:	15 segundos
Veloc. de la Primera Copia:	4.9 segundos
Veloc. Continua de Copiado:	Aficio 2022: 22 copias/minuto (LTR) Aficio 2027: 27 copias/minuto (LTR)
Tiempo de Recuperación:	15 segundos (desde apagado aut.)
Fuente de Energía:	120V/60Hz - 220V/50/60Hz
Dimensiones (an. x prof. x al.):	660 x 610 x 711mm (26" x 24" x 28")
Peso:	85.4 Kg. (188 lbs)
Capacidad de Papel Estándar:	2 bandejas x 500 hojas 1 bandeja Bypass x 100 hojas
Capacidad de Papel Opcional:	2 Bandejas x 500 hojas o Band. de alta capac. (LTC) x 2,000 hojas
Tamaño de Papel:	5.5" x 8.5" a 11" x 17" (A6 a A3)
Peso de Papel:	Band. 1: 60 a 105 gr/m <sup>2</sup> (16 a 28 lb. Bond) Band. 2 & Band. Bypass: 53 a 158 gr/m <sup>2</sup> (14 a 42 lb. Bond) Unidad Doble Faz: 60 a 105 gr/m <sup>2</sup> (16 a 28 lb. Bond)
Coefficiente de Reducción:	110V: 25%, 50%, 65%, 73%, 78%, 85%, 93% 220V: 25%, 50%, 65%, 71%, 75%, 82%, 93%
Coefficiente de Ampliación:	110V: 121%, 129%, 155%, 200%, 400% 220V: 115%, 122%, 141%, 200%, 400%
Zoom:	25% a 400% en incrementos de 1%
Prestaciones Estándar:	Ampliación Aut., Selección Aut. de Papel, Cambio Aut. de Bandeja, Borrador Borde/Centro, Combinar Modo, Inserción de Portada, Fechador, Ampliación Direccional, Productividad de Doble Faz de 100%, Compaginación Electrónica/Rotación, Programas de Tareas (10), Negativo/Positivo, Hoja Deslizable OHP, Sellado de Número de Página, Asignar Papel, Copiado en Serie, Panel de Control con Pantalla Táctil, 100 Códigos de Usuario (opcional 500 máx.)
Prestaciones Opcionales con HDD:	Numeración en Fondo, Copiado Cuadernillo/Revista, Servidor de Documentos (capacidad para 3,000 archivos), Sellos de Usuario y Preconfiguración

Tiempo de Recuperación:	15 segundos (desde apagado aut.)
Fuente de Energía:	120V/60Hz - 220V/50/60Hz
Dimensiones (an. x prof. x al.):	660 x 610 x 711mm (26" x 24" x 28")
Peso:	85.4 Kg. (188 lbs)
Capacidad de Papel Estándar:	2 bandejas x 500 hojas 1 bandeja Bypass x 100 hojas
Capacidad de Papel Opcional:	2 Bandejas x 500 hojas o Band. de alta capac. (LTC) x 2,000 hojas
Tamaño de Papel:	5.5" x 8.5" a 11" x 17" (A6 a A3)
Peso de Papel:	Band. 1: 60 a 105 gr/m <sup>2</sup> (16 a 28 lb. Bond) Band. 2 & Band. Bypass: 53 a 158 gr/m <sup>2</sup> (14 a 42 lb. Bond) Unidad Doble Faz: 60 a 105 gr/m <sup>2</sup> (16 a 28 lb. Bond)
Coefficiente de Reducción:	110V: 25%, 50%, 65%, 73%, 78%, 85%, 93% 220V: 25%, 50%, 65%, 71%, 75%, 82%, 93%
Coefficiente de Ampliación:	110V: 121%, 129%, 155%, 200%, 400% 220V: 115%, 122%, 141%, 200%, 400%
Zoom:	25% a 400% en incrementos de 1%
Prestaciones Estándar:	Ampliación Aut., Selección Aut. de Papel, Cambio Aut. de Bandeja, Borrador Borde/Centro, Combinar Modo, Inserción de Portada, Fechador, Ampliación Direccional, Productividad de Doble Faz de 100%, Compaginación Electrónica/Rotación, Programas de Tareas (10), Negativo/Positivo, Hoja Deslizable OHP, Sellado de Número de Página, Asignar Papel, Copiado en Serie, Panel de Control con Pantalla Táctil, 100 Códigos de Usuario (opcional 500 máx.)
Prestaciones Opcionales con HDD:	Numeración en Fondo, Copiado Cuadernillo/Revista, Servidor de Documentos (capacidad para 3,000 archivos), Sellos de Usuario y Preconfiguración

Protocolo:	TCP/IP, SMB, LDAP, FTP
Capacidad de Memoria:	Compartida con la Copiadora
<b>Especificaciones del Escáner</b>	
Velocidad de Escaneo:	ScanRouter: 51 ipm (@ 200 dpi) TWIN Driver: 36 ipm (@ 200 dpi)
Resolución de Escaneo:	600 dpi
Escala de Grises:	256 Niveles
Área de Escaneo:	11" x 17"
Interfaz:	10/100 BaseTX IEEE 1394 (opcional) IEEE 802.11b LAN Inalámbrica (opc.)
Protocolo:	TCP/IP, SMB, LDAP, FTP
Capacidad de Memoria:	Compartida con la Copiadora
<b>Especificaciones del Fax</b>	
Circuito:	PSTN, PBX
Número de Líneas:	Una Máximo de 2 con opción
Compatibilidad:	ITU-T (ITU) G3
Resolución:	200 x 200/100 dpi 400 x 400 dpi (opcional)
Método de Compresión:	MH, MR, MMR JBIG (opcional)
Velocidad de Escaneo:	0.40 segundos (LEF)
Velocidad del Modem:	33.6 Kbps con Fallback Automático
Velocidad de Transmisión:	G3: 3.0 segundos por página (sin JBIG) G3: 2.0 segundos por página (con JBIG)
Memoria:	4 MB estándar/28 MB máximo 320 páginas/2,240 páginas
Backup de Memoria:	1 hora
Discado Rápido Estándar:	500
Discado Rápido Máximo:	2,000
Discado de Grupos:	100 (máximo 500 números por grupo)
Programación Código de Ident.:	4 dígitos
Tecla de Función de Usuario:	3 Teclas
Documento Automático:	6 documentos (18 documentos con memoria opcional)
Códigos de Usuario:	100 (500 con memoria opcional)
Prestaciones Estándar:	Documento Aut., Transmisión de Libro, Acceso Dual, Recepción Doble Faz, Rotación de Imagen, Backup de 1 hora

### Especificaciones de la Impresora

Velocidad de Impresión:	Aficio 2022: 22 ppm Aficio 2027: 27 ppm
CPU:	RM5261A 400 MHz
Interfaces Estándar:	10/100 BaseTX IEEE 1284 Paralelo

Interfaces Opcionales:	LAN Inalámbrica IEEE 802.11b Bluetooth IEEE 1394 USB 2.0
Capacidad de Memoria:	Compartida con la Copiadora
Protocolo de Red:	TCP/IP, IPX/SPX, SMB, AppleTalk
Utilitarios:	SmartDeviceMonitor, Web Image Monitor
Lenguajes de Descripción de Pág.:	PCL 5e/6 emulación Ricoh RPCS Adobe PostScript 3 (opcional)
Resolución de Impresión:	PCL 5e/6: 300 dpi, 600 dpi PS3: 300 dpi, 600 dpi RPCS: 200 dpi, 300 dpi, 600 dpi
Escala de Grises:	256 niveles
Fuentes para PCL 5e/6:	35 Intellifonts, 10 fuentes TrueType, 1 Bitmap
Fuentes para PS3:	136 Fuentes PostScript
Drivers para PCL 5e/6, RPCS:	Windows 9x, Me, NT4.0, 2000, 2003
Drivers para PS3:	Windows 9x, Me, NT4.0, 2000, 2003 Macintosh 8.6 - OS X
Prestaciones Estándar:	Superposición, Marcas de Agua, Spooling, Impresión Segura/Impresión Bloqueada, Impresión de Prueba

### Especificaciones del Escáner

Velocidad de Escaneo:	ScanRouter: 51 ipm (@ 200 dpi) TWIN Driver: 36 ipm (@ 200 dpi)
Resolución de Escaneo:	600 dpi
Escala de Grises:	256 Niveles
Área de Escaneo:	11" x 17"
Interfaz:	10/100 BaseTX IEEE 1394 (opcional) IEEE 802.11b LAN Inalámbrica (opc.)
Protocolo:	TCP/IP, SMB, LDAP, FTP
Capacidad de Memoria:	Compartida con la Copiadora

### Especificaciones del Fax

Circuito:	PSTN, PBX
Número de Líneas:	Una Máximo de 2 con opción
Compatibilidad:	ITU-T (ITU) G3
Resolución:	200 x 200/100 dpi 400 x 400 dpi (opcional)
Método de Compresión:	MH, MR, MMR JBIG (opcional)
Velocidad de Escaneo:	0.40 segundos (LEF)
Velocidad del Modem:	33.6 Kbps con Fallback Automático
Velocidad de Transmisión:	G3: 3.0 segundos por página (sin JBIG) G3: 2.0 segundos por página (con JBIG)
Memoria:	4 MB estándar/28 MB máximo 320 páginas/2,240 páginas
Backup de Memoria:	1 hora
Discado Rápido Estándar:	500
Discado Rápido Máximo:	2,000
Discado de Grupos:	100 (máximo 500 números por grupo)
Programación Código de Ident.:	4 dígitos
Tecla de Función de Usuario:	3 Teclas
Documento Automático:	6 documentos (18 documentos con memoria opcional)
Códigos de Usuario:	100 (500 con memoria opcional)
Prestaciones Estándar:	Documento Aut., Transmisión de Libro, Acceso Dual, Recepción Doble Faz, Rotación de Imagen, Backup de 1 hora

Prestaciones Opcionales:	Operación Simultánea de hasta 2 líneas (G3 x 2), Función de LAN-Fax e Internet Fax (T.37) con Escaneo/Impresión en Red Instalado
--------------------------	--

### Paper Bank PS490

Tamaño de Papel:	5.5" x 8.5" a 11" x 17"/A5 a A3
Peso de Papel:	16 a 28 lb. Bond/60 a 105g/m <sup>2</sup>
Capacidad de Papel:	2 x 500-hojas

### Bandeja de Alta Capacidad (LTC) RT500

Tamaño de Papel:	8.5" x 11"/A4
Peso de Papel:	16 a 28 lb. Bond/60 a 105g/m <sup>2</sup>
Capacidad de Papel:	2,000 hojas

### Bandeja Bin PT280

Tamaño de Papel:	5.5" x 8.5" a 11" x 17"/A5 a A3
Peso de Papel:	16 a 28 lb. Bond/60 a 105g/m <sup>2</sup>
Capacidad de Papel:	125 hojas

### Finisher SR790 x 1.000

Tamaño de Papel:	5.5" x 8.5" a 11" x 17"/A6 a A3
Peso de Papel:	16 a 42 lb. Bond/60 a 157g/m <sup>2</sup>
Capacidad de Apilado:	Band. de Prueba: 250 hojas Band. Inter. c/ Desplazam.: 1,000 hojas (8.5" x 11" o de menor tamaño) 500 hojas (8.5" x 14" o de mayor tamaño)
Capacidad de Abrochado:	50 hojas (8.5" x 11" o de menor tamaño) 30 hojas (8.5" x 14" o de mayor tamaño)
Posición de Abrochado:	3 posiciones (1 broche/2 posiciones; 2 broches/1 posición)

### Finisher con Bandejas Múltiples SR820

Tamaño de Papel:	5.5" x 8.5" a 11" x 17"/A6 a A3
Peso de Papel:	14 a 43 lb. Bond/52 a 163g/m <sup>2</sup>
Capacidad de Apilado:	500 hojas
Capacidad de Abrochado:	30 hojas (8.5" x 11" o de menor tamaño) 20 hojas (8.5" x 14" o de mayor tamaño)
Posición de Abrochado:	1 Posición

### Opciones Adicionales

DF75 ARDF (50 hojas)	400 dpi/SAF
Tapa Platina Tipo 1018	JBIG/Tarjeta de Actualiz. de Función
Kit de Escáner/Impresora Tipo 2027	Tubo de Teléfono Tipo 1018
Adobe PostScript 3	Disco Rígido de 20 GB (*)
Fax Tipo 2027	Gabinete FAC20
Línea G3 Tipo 2027	Unidad Puente Tipo 1017
Bandeja Bypass Tipo 1027	Placa de Red 10/100 BaseT (*)
Unidad de Intercambio Tipo 1027	128MB RAM (*)
Unidad Doble Faz (AD420)	

(\*) Incluido en el Kit Escáner/Impresora Opcional.

La velocidad de Impresión puede verse afectada por el rendimiento de la red, la aplicación o la PC.  
Las especificaciones y apariencia externa están sujetas a cambios sin previo aviso.  
Los productos se exhiben con las prestaciones opcionales.  
Para un mayor rendimiento y performance, recomendamos el uso de piezas e insumos originales Ricoh.



Ricoh Corporation, Five Dedrick Place, West Caldwell, NJ 07006  
Phone: (973) 882-2000 • Web Site: <http://www.ricoh-usa.com>



EPA 2000 Office Products Partner of the Year (5º año consecutivo)  
EPA 2000 Labeling Partner of the Year  
Ricoh Corporation ha determinado que este producto cumple con las normas Energy Star® para el ahorro de energía.



Ricoh Company, Ltd. recibió la certificación ISO 14000, Norma Internacional para Sistemas de Calidad.

