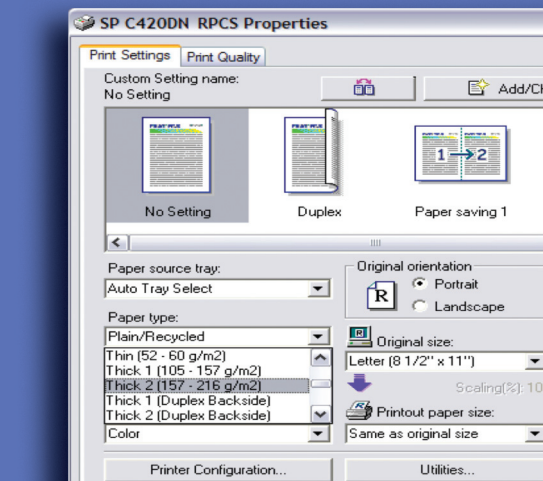


Ricoh Aficio SP C420DN
Impresora Láser Color
Actualización Incontenible

RICOH

comprobado



confiable



valor



Impresora láser color Ricoh Aficio SP C420DN

Calidad y rentabilidad incomparables.

Creada con un motor de impresión en color galardonado y de eficacia comprobada, la impresora láser color Aficio® SP C420DN de RICOH® ofrece calidad y confiabilidad sorprendentes, además de la tecnología que necesita para maximizar la productividad. Esto significa mayor capacidad de papel, manejo dinámico del papel y un poderoso controlador de impresión. Además, Ricoh Aficio SP C420DN, con un precio muy accesible, también ofrece el menor costo por página de su clase.



Superior Sólida Conectada Productiva

Más potencia y rendimiento

Equipada con un controlador de impresión avanzado, la impresora Ricoh Aficio SP C420DN ofrece una mejora inmediata en la productividad de las impresiones en color.

- Complete todos los trabajos en color con mayor rapidez. Ricoh Aficio SP C420DN imprime 31 páginas por minuto en color y en blanco y negro, con una calidad de imagen de hasta 1200 x 1200 ppp. La impresión dúplex estándar se realiza a casi la misma velocidad que la impresión simple.
- Procese documentos complejos con mayor eficacia gracias al controlador de 800 MHz y a la memoria estándar de 256 MB (memoria máxima de 512 MB).
- Almacene los archivos que utiliza con frecuencia en el disco rígido opcional de 60 GB para volver a imprimirlos cuando lo necesite.
- Imprima fotos inmediatamente sin una PC*. Sólo conecte una cámara digital con PictBridge™.
- Admite una variedad de flujos de trabajo con interfaces estándar para Ethernet, USB 2.0 e interfaz USB Host. Entre las opciones, se incluyen IEEE 1284, IEEE 802.11a/g, Bluetooth y Gigabit Ethernet.
- Agregue funcionalidad en Microsoft Vista con el driver XPS estándar (disponible mediante descarga desde la Web).



Puede imprimir fotos de inmediato sin una PC* con sólo conectar una cámara digital con PictBridge™ directamente a la impresora Ricoh Aficio SP C420DN*.

Manejo de papel versátil

Amplíe los límites de la creación de documentos en color con las funciones avanzadas de manejo de papel.

- Imprima documentos de gran tamaño a todo color en tamaños de papel de hasta 8,5" x 14" a través de la bandeja de papel estándar para 550 hojas y la bandeja bypass para 100 hojas. También puede imprimir afiches de hasta 8,5" x 35" mediante la bandeja bypass.
- Minimice las tareas de recarga de papel con hasta tres unidades opcionales de alimentación de papel para 550 hojas, lo que lleva el suministro total de papel a 2300 hojas.
- Imprima rápidamente documentos que precisan papel grueso o especial. Todas las bandejas aceptan gramajes de papel de hasta 217 g/m² Index y permiten utilizar papeles especiales. El recorrido corto de papel que tiene un diseño de curvas suaves reduce el riesgo de atascos.
- Agregue gráficos en color a los sobres gracias a la alimentación confiable de sobres de todas las bandejas.
- Seleccione el tipo de papel adecuado en cuestión de segundos. La configuración simplificada del driver de impresión muestra el gramaje real (en g/m²) del papel de cada cajón.



Con una unidad de alimentación de papel estándar y tres opcionales para 550 hojas, Ricoh Aficio SP C420DN puede admitir hasta 2300 hojas.

Excepcional facilidad de uso

La impresora Ricoh Aficio SP C420DN fácil de usar está diseñada para realizar impresiones en color de forma sencilla y práctica.

- Acceda a las opciones del menú con rapidez mediante el panel de control optimizado con LED de 4 líneas, que también permite visualizar los niveles de insumo de inmediato.
- Disminuya el mantenimiento gracias a los insumos de alto rendimiento que se reemplazan fácilmente.
- Disfrute de una administración sencilla. Los administradores pueden recibir alertas por correo electrónico y utilizar Web Image Monitor para verificar la configuración de la red, los detalles de uso y el estado de los insumos de modo remoto.
- Evite el desperdicio de papel con el botón Suspend/Resume (suspender/reanudar) que detiene instantáneamente la impresión sin necesidad de volver a configurar el trabajo.
- Controle el acceso a la impresora y proteja los datos confidenciales con diversas funciones de seguridad, entre ellas, el cifrado de datos de impresión, la autenticación de usuarios y la sobrescritura de datos.

Gran confiabilidad, bajo costo total de propiedad
Espere un rendimiento confiable de una impresora láser color fuerte y creada para durar.

- Maneja mayores cantidades de impresión que la mayoría de los competidores en su clase.
- Produce rápidamente impresiones con colores atractivos, con un bajo costo total de propiedad (TCO) generado por insumos accesibles y de larga duración.

Su socio en soluciones ambientales



Ricoh continúa su compromiso duradero para desarrollar una línea completa de soluciones de oficina con características ecológicas superiores de ahorro de energía e insumos, entre ellas:

- Modo suspendido para ahorrar energía
- Modo dúplex
- Niveles bajos de ruido
- Emisiones mínimas de ozono
- Cumplimiento de la restricción de sustancias peligrosas

* Se requiere la tarjeta opcional de impresión directa desde cámara.

Ricoh Aficio SP C420DN

Especificaciones del sistema

Aficio®

Especificaciones del motor

| | |
|--|--|
| Configuración | De escritorio |
| Tecnología | Escaneo por rayo láser, electrofotográfico, tóner de componente doble método en tándem de 4 tambores |
| Resolución | 600 x 600 ppp (predeterminada); 1200 x 600 ppp; 1200 x 1200 ppp |
| Velocidad de impresión | 31 páginas por minuto a todo color y en blanco y negro |
| Tiempo para la primera impresión | Color: 15 segundos; blanco y negro: 10 segundos |
| Dimensiones (an. x prof. x alt.) | 17,6" x 23,2" x 19,2" (446 mm x 589,5 mm x 487 mm) |
| Peso | 50 kg o menos |
| Tiempo de calentamiento | Menos de 30 segundos |
| Fuente de energía | 120 V, 60 Hz |
| Consumo máximo de energía | 990 W o menos |
| Modo de ahorro de energía | 6 W o menos |
| Capacidad máxima de papel | Hasta 2300 hojas |
| Capacidad estándar de papel | 550 hojas |
| Bandeja bypass | 100 hojas |
| Unidad opcional de alimentación de papel | 550 hojas (es posible agregar hasta tres unidades de alimentación de papel) |
| Impresión dúplex automática | Estándar (imprime a aproximadamente el 100% de velocidad de impresión simple faz a través de la bandeja estándar) |
| Capacidad de salida | 500 hojas cara abajo |
| Tamaños de papel (todas las fuentes) | Carta (8,5" x 11"), A4 (8,3" x 11,7"), A5 (210 x 297 mm), ejecutivo (7,25" x 10,5"), B5 (6,9" x 9,8"), legal (8,5" x 14") Tamaños personalizados: bandeja de papel estándar y unidades opcionales de alimentación de papel: (ancho: de 3,9" a 8,5", largo: de 5,8" a 14") bandeja bypass (ancho: de 2,8" a 8,5", largo: de 5,5" a 35,4") |
| Gramaje del papel (todas las fuentes) | 55 g/m ² a 217 g/m ² Bond 217 g/m ² Index Impresión dúplex: 60 g/m ² a 160 g/m ² Bond/163 g/m ² Index |
| Tipos de papel aceptables (todas las fuentes) | Papel grueso/cartulina (hasta 217 g/m ² Index), papel común/papel reciclado, transparencias aptas para impresora láser, sobres (Com 10, Monarch, C6, C5, DL) |
| Normas de seguridad: | UL UL60950, FCC Parte 15, Clase B, compatible con Energy Star Tier 2 |

Especificaciones del controlador

| | |
|----------------------------------|--|
| CPU | PMC-Sierra RM7935-835L 800 MHz |
| Lenguajes de la impresora | Adobe PostScript3, PCL 5c, PCL 6, Ricoh RPLS, PDF Direct, PictBridge™ (opcional) |
| Fuentes | 136 fuentes PostScript 3, 45 fuentes PCL, 13 fuentes internacionales |
| Memoria (RAM) | 256 MB de RAM estándar; memoria RAM máxima de 512 MB |
| Unidad de disco rígido | 60 GB opcional (40 GB reservados para el almacenamiento de archivos) |

| | |
|--------------------------------|---|
| Interfaces estándar | 10/100 Base-TX Ethernet, USB 2.0, USB Host V/F |
| Interfaces opcionales | IEEE 1284, LAN inalámbrica IEEE 802.11a/g, Bluetooth inalámbrico, Gigabit Ethernet |
| Protocolos de red | Detección/conmutación TCP/IP automática en simultáneo, Novell IPX/SPX, AppleTalk |
| Sistemas operativos | Windows 2000/XP/Server 2003/Vista; NetWare v 3.12, 3.2, 4.1, 4.11, 5.0, 5.1, 6, 6.5; Macintosh OS 8.6-9.2x, OS X 10.1, 10.2, 10.3 o posterior; UNIX (con filtro Ricoh UNIX fase 11) Sun Solaris, HP-UX, Red Hat Linux, SCO Open Server, IBM AIX (para compatibilidad con UNIX, visite www.ricoh-usa.com/downloads); SAP R/3 3.x o posterior |
| Drivers | RPCS/PCL 5c/PCL 6: Windows 2000/XP/Server2003/Vista XPS: Windows Vista (mediante descarga solamente) PS: Windows 2000/XP/Server 2003/Vista; Mac OS 8.6-9.2x, OS X 10.1 o posterior; UNIX: Sun Solaris, HP-UX, Red Hat Linux, SCO OpenServer, IBM AIX |
| Utilidades de impresión | SmartDeviceMonitor para Admin, Web SmartDeviceMonitor, Web Image Monitor, DeskTopBinder V2 Lite, Utilidad de impresión para Mac, Agfa Font Manager 2000, DeskTopBinder Professional (opcional) |

Opciones del controlador

| | | |
|---|--|---------------------|
| Unidad de disco rígido de 60 GB | Tipo 420 | Repuesto N.º 402999 |
| Interfaz IEEE 1284 | Tipo A | Repuesto N.º 411699 |
| Interfaz IEEE 802.11a/g | Tipo L | Repuesto N.º 403000 |
| Interfaz Bluetooth | Tipo 3245 | Repuesto N.º 412866 |
| Gigabit Ethernet | tipo A | Repuesto N.º 402547 |
| Tarjeta de almacenamiento de datos | Tipo A | Repuesto N.º 402627 |
| Tarjeta VM | Tipo H | Repuesto N.º 403054 |
| Personalización de dispositivos | Tarjeta VM para dispositivos basados en Java, opción SDK | |
| Tarjeta de impresión directa desde cámara (Tarjeta SD) | Tipo D | Repuesto N.º 402996 |

Permite imprimir directamente desde una cámara digital con PictBridge™, sin una PC.

Opciones de memoria

| | | |
|------------------------------------|--------|---------------------|
| Unidad de memoria de 128 MB | Tipo G | Repuesto N.º 402965 |
| Unidad de memoria de 256 MB | Tipo G | Repuesto N.º 414046 |

Memoria DIMM SD-RAM de 144 pines (compatible con PC133); memoria máxima de 512 MB

Opciones de seguridad

| | | |
|---|--------|---------------------|
| DataOverwriteSecurity System (DOSS) (opcional) | Tipo K | Repuesto N.º 402998 |
|---|--------|---------------------|

Sobrescribe los datos latentes en el disco rígido del sistema después de los trabajos de impresión.

| | | |
|---|--------|---------------------|
| Unidad de cifrado de disco rígido (opcional) | Tipo C | Repuesto N.º 402997 |
|---|--------|---------------------|

Permite cifrar los datos almacenados en la memoria NVRAM y en la unidad de disco rígido.

Otras funciones de seguridad

Autenticación SNMP v3 y cifrado de datos (cifrado de contraseña y libreta de direcciones), cifrado de datos de impresión mediante el protocolo de impresión de Internet (IPP); protección de contraseña en impresión directa en PDF, impresión segura, 500 códigos de cuenta de usuario, autenticación de usuario, WPA (compatible con acceso protegido Wi-Fi)

Accesorios para el manejo del papel

| | |
|---|---|
| Unidad de alimentación de papel 4000 (repuesto N.º 420165) | |
| Tamaño del papel | Estándar: Carta (8,5" x 11"), A4 (8,3" x 11,7"), A5 (210 x 297 mm), ejecutivo (7,25" x 10,5"), B5 (6,9" x 9,8"), legal (8,5" x 14") Personalizado: (ancho: de 3,9" a 8,5", largo: de 5,8" a 14") |
| Gramaje del papel (opcional) | De 55 a 214 g/m ² Bond/217 g/m ² Index |
| Capacidad | 550 hojas; se pueden agregar hasta 3 unidades |

Soporte de impresora FAC29 (repuesto N.º 402390)

Insumos

| | |
|---|---|
| Cartucho de tóner negro de gran rendimiento | Repuesto N.º 888308 Rendimiento: 15 000 páginas* |
| Cartucho de tóner amarillo de gran rendimiento | Repuesto N.º 888309 Rendimiento: 15 000 páginas* |
| Cartucho de tóner magenta de gran rendimiento | Repuesto N.º 888310 Rendimiento: 15 000 páginas* |
| Cartucho de tóner cian de gran rendimiento | Repuesto N.º 888311 Rendimiento: 15 000 páginas* |
| Cartucho de tóner negro | Repuesto N.º 888276 Rendimiento: 5000 páginas* |
| Cartucho de tóner amarillo | Repuesto N.º 888277 Rendimiento: 5000 páginas* |
| Cartucho de tóner magenta | Repuesto N.º 888278 Rendimiento: 5000 páginas* |
| Cartucho de tóner cian | Repuesto N.º 888279 Rendimiento: 5000 páginas* |
| Unidad fotoconductor negra | Repuesto N.º 402319 Rendimiento: 50 000 páginas |
| Unidad fotoconductor color | Repuesto N.º 402320 Rendimiento: 50 000 páginas |
| Recipiente para tóner utilizado | Repuesto N.º 402324 Rendimiento: 50 000 páginas |
| Unidad de transferencia intermedia | Repuesto N.º 402323 Rendimiento: 100 000 páginas |
| Kit de mantenimiento (C411) | Repuesto N.º 402593 Rendimiento: 100 000 páginas |

Incluye unidad de fusión, rodillo de transferencia, rodillo de alimentación de papel.

| | |
|---|---|
| Rodillo de alimentación de papel para la tercera unidad de alimentación de papel | Repuesto N.º 403066 Rendimiento: 100 000 páginas |
|---|---|

* Valor de rendimiento declarado conforme a ISO/IEC 19798.
SP C420DN incluye cartuchos de tóner que rinden 3000 páginas; todos los otros insumos se suministran con el máximo rendimiento.
Para obtener un desempeño y un rendimiento máximos, recomendamos utilizar repuestos e insumos originales de Ricoh.
Las especificaciones están sujetas a cambios sin aviso.

RICOH

www.ricoh-usa.com

Ricoh Americas Corporation, Five Dedrick Place, West Caldwell, NJ 07006
RicoH® y el logotipo de Ricoh son marcas comerciales registradas de Ricoh Company, Ltd. Windows® y Windows® 98/2000/NT4.0/XP/2003/Vista son marcas comerciales registradas de Microsoft Corporation. Macintosh® es una marca comercial registrada de Apple Computer, Inc. PCL es una marca comercial registrada de Hewlett-Packard Company. PictBridge es una marca comercial registrada de Canon, Inc. Todas las demás marcas son propiedad de sus respectivos dueños. La velocidad de impresión puede verse afectada por el rendimiento de la red, las aplicaciones o la PC. Las especificaciones y las apariencias externas están sujetas a cambios sin aviso. Los productos se muestran con características opcionales.

♻️ Impreso en los EE. UU., en papel reciclado porque Ricoh cuida el medioambiente.

R2732

