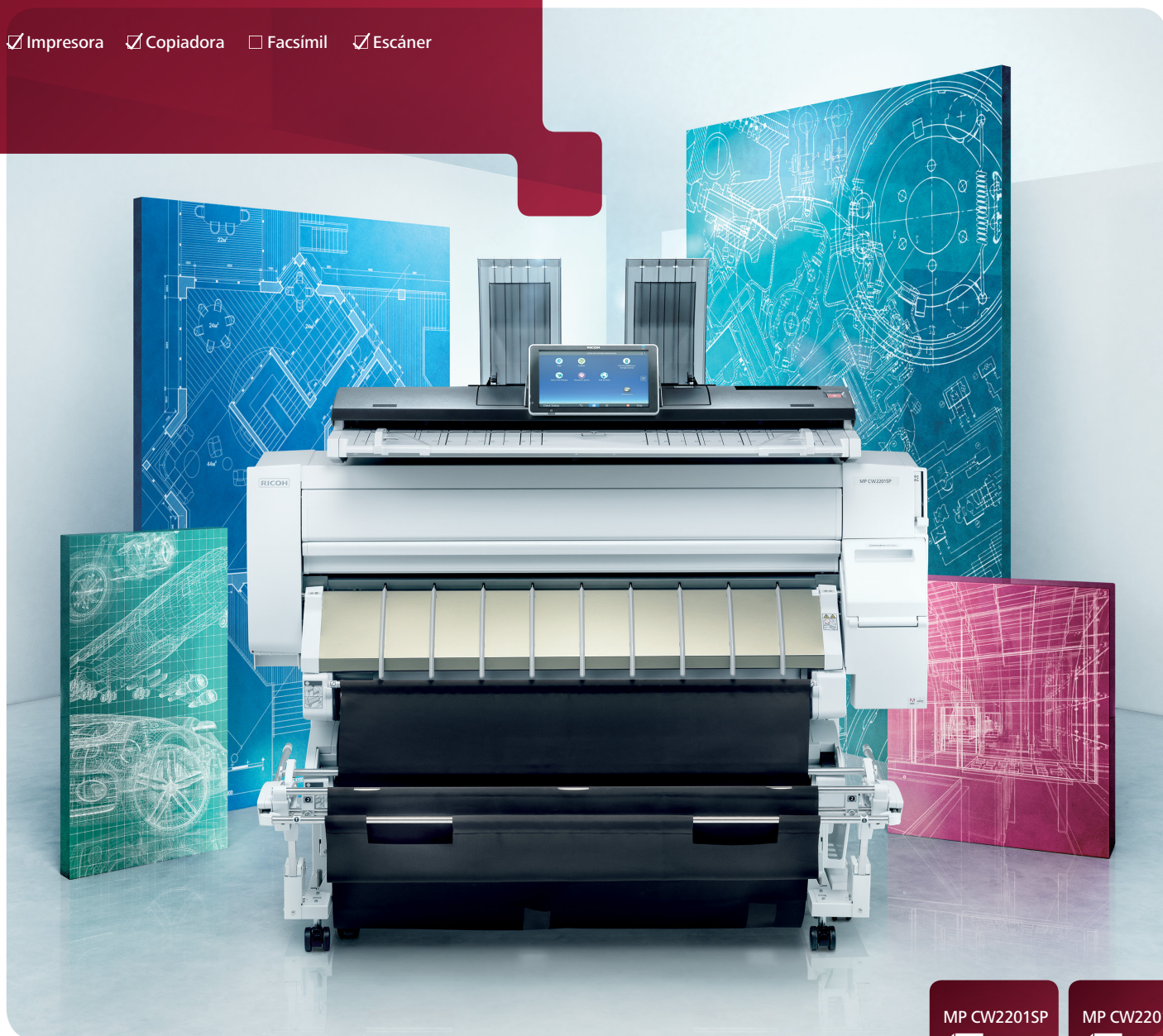


Sistema de Imagen Digital a Color de Formato Amplio

**RICOH**  
imagine. change.

# RICOH MP CW2201SP

Impresora  Copiadora  Facsímil  Escáner



MP CW2201SP

**3.8**  
ppm

monocromático

MP CW2201SP

**2.1**  
ppm

a todo color

## Descubre una manera más inteligente de trabajar y crear en el color

El mercado de AEC se encuentra en medio de rápidos cambios. Los equipos de proyectos están buscando mejores maneras de producir y compartir información. Están buscando la tecnología que facilite la integración de soluciones basadas en la nube en los flujos de trabajo. Y, como los diseños se han vuelto más y más sofisticados, también lo ha hecho el nivel de detalle que esperan las personas en cada etapa de la planificación y desarrollo. Accionado por un innovador panel de control inteligente y una interfaz intuitiva del usuario, el nuevo RICOH® MP CW2201SP es un sistema a color de formato amplio que ofrece una nueva forma para hacer el trabajo. Ofrece la tecnología Workstyle Innovation, necesaria para saber cómo y dónde ocurren los negocios de hoy – en la red, en la nube, sobre la marcha.

- Descubra un MFP de formato amplio que consolida múltiples dispositivos en un sistema todo en uno que ahorra espacio
- Experimente el uso del Panel de Operación Inteligente de 10.1" tipo tablet, diseñado para la facilidad de uso
- Implemente soluciones que maximicen la eficiencia en toda la organización
- Obtenga beneficios de las altas velocidades de impresión en diversos tipos de papel – hasta 2.1 ppm a color y 3.8 ppm en blanco y negro
- Imprima, copie y escanee documentos técnicos de formato amplio, en colores vivos o en blanco y negro nítido
- Aproveche los últimos avances en la tecnología de inyección de tinta para obtener detalles finos
- Habilite a los trabajadores móviles con la App RICOH Smart Device Connector







## Capture la calidad y el detalle que necesita en cada impresión

Mejores capacidades de formato amplio para los entornos centrados en CAD

### Tecnología multifunción todo en uno en formato amplio

El sistema RICOH MP CW2201SP es un MFP preparado para soluciones que ofrece las funciones diarias que necesita combinar con la capacidad de integrar aplicaciones perfectamente, de tal forma que pueda crecer en el mundo hiper-conectado actual. Diseñado para los flujos de trabajo de formato amplio con necesidades de bajo volumen del día a día, esta solución pone a su alcance los recientes avances. Cuenta con una plataforma que puede aumentar sus flujos de trabajo existentes y mejorar completamente la forma de crear, almacenar y compartir información. Acceda instantáneamente hasta 3,000 archivos almacenados en el Servidor de Documentos. Con una memoria RAM de 4 GB y un disco duro de 320 GB, los usuarios pueden imprimir, copiar, escanear y distribuir documentos de manera eficiente, todo desde un único dispositivo de formato amplio.



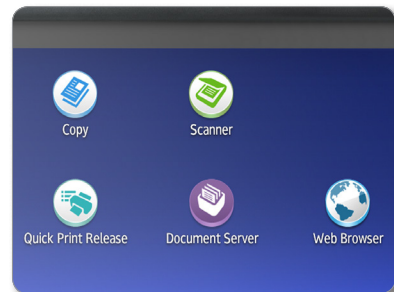
### Un Panel de Operación Inteligente intuitivo, eso es más simple en todos los sentidos

Este nuevo Panel de Operación Inteligente de 10.1" elimina todos los botones rígidos, dando paso a una experiencia táctil optimizada tipo tablet. Se ajusta libremente de 0° a 55°, por lo que es ergonómico, ofreciendo una gran pantalla a todo color de inmersión para una fácil visualización. Los usuarios se benefician de la misma interfaz del usuario que se encuentra en los MFPs de oficina de Ricoh. Esta familiaridad facilita la operación de una nueva solución para que pueda iniciar rápidamente la producción. Disfrute de la comodidad de operar el equipo directamente con la capacidad de escanear-a o imprimir desde una unidad USB o una tarjeta SD. El nuevo lector de tarjetas NFC es una opción fácil de implementar y rentable para la autenticación del usuario. Más opciones para el seguimiento hacen de estos MFPs la alternativa perfecta para clientes que requieren informes detallados.



### Haga más con una interfaz del usuario personalizable

Personalice su experiencia en una interfaz del usuario completamente rediseñada que ofrece una nueva forma de trabajar. Las funciones de personalización es lo que desean hoy los usuarios, incluyendo: íconos de acceso directo, marcadores, fondos de escritorio, creación de carpetas y widgets – en un sencillo diseño. Los grupos de trabajo apreciarán la familiaridad de los menús desplegados y la conveniencia de la funcionalidad de tocar-oprimir. Simplifique las tareas complejas con el acceso directo a las aplicaciones basadas en la nube que amplían la capacidad del sistema y que se pueden integrar sin problemas. Acceda a las funciones más utilizadas con nuevas aplicaciones que aumentan la productividad. Satisfaga prácticamente cualquier requisito del flujo de trabajo. Sea más productivo.





# Funciones de diseño innovador para pensadores innovadores

El RICOH MP CW2201SP fue construido pensando en el usuario. Mejorado con funciones ergonómicas e innovaciones en el diseño, este sistema facilita la verdadera comodidad en la operación, mejora la productividad y aumenta la satisfacción.

Un diseño inteligente de tipo caparazón que ofrece un acceso frontal al sistema y facilita la operación del mismo. Cambie rápidamente los rollos de papel y la tinta, y también recupere los documentos impresos. No necesita mover cosas para obtener lo que usted requiere. Además, una nueva función de corte manual de papel asegura un flujo de trabajo ininterrumpido, donde el papel podría verse afectado por cambios de humedad o de la temperatura.

Una lámpara con indicador LED mantiene alerta a los usuarios indicándoles si el sistema está en funcionamiento, y reduce el riesgo de que alguien abra sin querer la cubierta frontal. Además, está conectada al sistema una cesta durable para papel que ayuda a mantener las cosas intactas y organizadas. Está diseñado para recolectar y apilar ordenadamente mapas, planos, carteles y documentos de señalización sin causar una interrupción en el sistema.





## En cada nivel de diseño del sistema, hay un enfoque dedicado en la tecnología y la innovación

El RICOH MP CW2201SP es la mejor solución en su clase para las empresas que se centran en Sistemas de Información Geográfica, donde se producen diariamente mapas detallados con códigos de color. También es ideal para entornos CAD que crean planos y esquemas complejos. Este sistema ofrece todo lo que desea en un MFP de formato amplio, y todo en una estructura compacta.

Para apoyar a los trabajadores móviles de hoy en día, la App RICOH Smart Device Connector les da a los usuarios la capacidad de conectarse al sistema y realizar una amplia gama de acciones multifunción directamente desde sus dispositivos Android o iOS. Esta conexión directa uno a uno eleva los estándares sobre cómo se accede y se comparte la información.

- 1 Apilador de Salida de Originales:** Apilador superior de Salida de Originales que ahorra espacio, alberga hasta 50 originales tamaño D, para recuperar cómodamente las copias e impresiones.
- 2 Panel de Control:** Panel de Operación Inteligente de 10.1", abatible, que ofrece una experiencia de operación mediante toques que es fácil, intuitiva y optimizada.
- 3 Escáner de Color:** El escáner de color incorporado les permite a los usuarios capturar fácilmente fotos, líneas finas y marcas de color con una precisión detallada. Con las diversas funcionalidades de Escaneo-a (Email/Carpeta/FTP/URL/Servidor de Documentos/USB/Tarjeta SD) los usuarios optimizan las tareas de comunicación y mejoran la productividad del empleado.
- 4 Diseño de Acceso Frontal:** El diseño tipo caparazón y fácil de utilizar permite que el reemplazo de la tinta y del papel sea rápido y fácil.
- 5 Alimentador Estándar de Rollo:** La unidad estándar de un rollo soporta múltiples tipos de papel, incluyendo papel regular, reciclado, recubierto y película mate.
- 6 Alimentador Opcional de Rollo:** El sistema puede configurarse con un segundo Alimentador de Rollo, proporcionando a los usuarios la flexibilidad para imprimir en papel de diferentes tamaños sin tener que pasar tiempo cambiando manualmente los rollos de papel.
- 7 USB/Tarjeta SD Opcional:** El usuario puede imprimir desde o escanear a un dispositivo USB o tarjeta SD directamente desde el panel de control.
- 8 Tinta reemplazable por el usuario:** Se puede acceder fácilmente al cartucho de tinta, siendo un proceso de reemplazo simple, limpio y en un solo paso.
- 9 Bandeja Bypass:** La Bandeja Bypass le permite al usuario imprimir en papel de diversos tamaños y gramajes, satisfaciendo varias necesidades y exigencias de su carga de trabajo.
- 10 Cesta de Salida:** La Cesta de Salida Frontal puede acumular hasta 40 documentos de gran tamaño (D), permitiendo que los usuarios amplíen las capacidades de flexibilidad y de alto volumen.

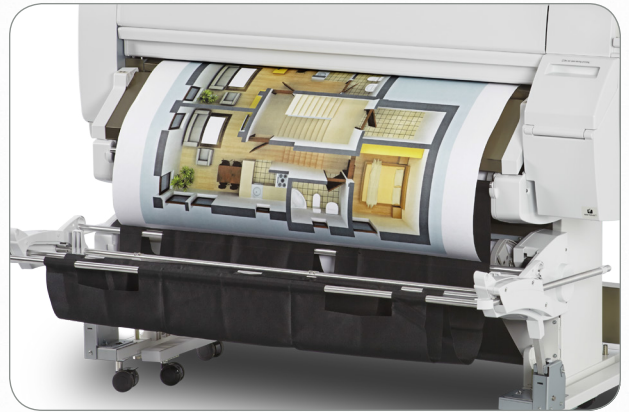
Para ver en línea el detalle de las funciones de nuestros productos de formato amplio  
Visite el sitio [www.ricoh-usa.com/products](http://www.ricoh-usa.com/products)



# Sobresalga y sea excepcional

## Integre el color en su flujo de trabajo de formato amplio

Obtenga el beneficio añadido de la impresión a color para asegurar que sus mejores ideas se vean detalladamente. Produzca dibujos y diseños para verse hasta en una resolución de impresión de 1200 x 1200 ppp, y resoluciones de escaneo y copiado hasta de 600 x 600 ppp. De hecho, el sistema soporta el escaneo en varios tamaños, lo que le da el poder de alcanzar resoluciones hasta de 2400 ppp (TWIN). Capture más oportunidades con resultados de alta calidad para mantener su prestigio y superar las expectativas. Ajuste con facilidad el color, el contraste y la densidad. Utilice la función de vista previa de la imagen para asegurar la exactitud y evitar el desperdicio.



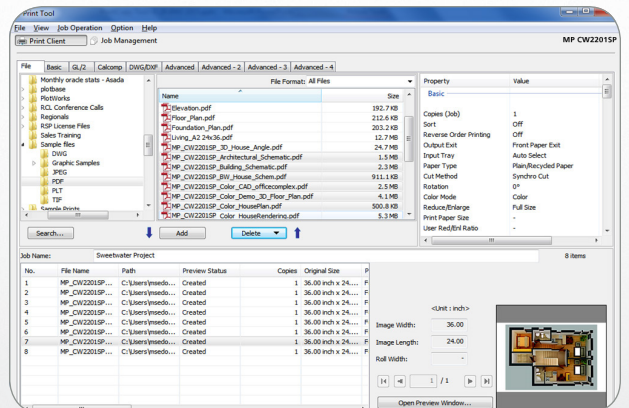
## Ahora, tecnología de inyección de tinta de próxima generación e imágenes de alta calidad

Obtenga una impresión precisa a color con menos dispersión y sin manchas gracias a la tecnología de inyección de tinta inteligente y cabezal dual de impresión. La nueva tecnología de tinta a base de pigmentos de Ricoh incrusta el pigmento de color entre las fibras de papel, dando resultados sobresalientes en una amplia gama de aplicaciones de formato amplio. Las tintas con nueva fórmula son menos viscosas, lo que asegura un flujo suave hacia los cabezales de impresión. Las bombas de tinta bi-direccionales mejoran el rendimiento general de la tinta. El secado rápido de la tinta con menos dispersión de la gota es clave para lograr una calidad de imagen óptima en cada trabajo. Además, un nuevo modo de ahorro de tinta reduce drásticamente el consumo de tinta, dando como resultado ahorros inesperados de costos.



## Cree conexiones más inteligentes

A pesar del gran tamaño de la mayoría de los archivos, los entornos CAD mantienen una urgente necesidad de compartir y distribuir los archivos dentro de la red. Una interfaz estándar Gigabit Ethernet 10/100/1000BASE-TX permite tener un procesamiento y transferencia más rápidos entre grupos de trabajo de varios usuarios – a velocidades hasta de 1000 megabits por segundo. La transferencia de datos sin interrupciones de una PC al MFP de formato amplio a través de un cable USB 2.0 acelera aún más la velocidad del negocio. Además, la herramienta opcional de software PrintCopy de Ricoh les permite a los usuarios imprimir y editar cualquier archivo, independientemente de si cuentan con la aplicación de software original utilizada para crear el archivo.





# La innovación en el formato amplio equilibrada con controles prácticos

## Cree, de forma segura

Vaya hacia adelante con la confianza de saber que cuenta con funciones avanzadas de seguridad que protegen sus activos más valiosos. Cuenta de forma estándar con el cifrado del Disco Duro, Sistema DataOverwriteSecurity (DOSS), Control de Copiado No Autorizado y PDF protegido con Contraseña que cierran las brechas de la seguridad de los datos y le ayudan protegerse contra las amenazas de la red. Los controles de autenticación garantizan que sólo los usuarios autorizados tengan acceso al sistema. La Administración de TI puede incluso restringir el acceso a determinadas funciones (por usuario individual) y establecer límites de volumen. Una función de Bloqueo del Usuario evita que los usuarios realicen múltiples intentos de inicio de sesión.



## Improve productivity and collaboration

Un escáner a color y potentes funcionalidades de escaneo-a incorporadas en el MP CW2201SP reducen la necesidad de llevar los planos a un sitio de trabajo. El sistema le permite Escanear-a-Email/Carpeta/FTP/URL/HDD (Servidor de Documentos), directamente desde el panel de control. Reciba sus archivos donde deben estar, y en el momento en que se necesitan. Las convenientes ranuras para USB/Tarjeta SD le permiten llevar sus proyectos con usted y lograr una verdadera movilidad del documento. Además, en una situación donde la tinta de color se termina involuntariamente, la función de Impresión de Emergencia le asegura que pueda recibir sus documentos impresos cambiando automáticamente a negro & blanco.



## Mantenga el control de los costos y la oficina verde

La consolidación de las funciones de formato amplio en una sola plataforma multifunción preparada para soluciones le permiten reducir la tercerización y los gastos de capital, conservar espacio valioso en la oficina y alcanzar el Costo Total de Propiedad más bajo. Las funciones ecológicas, como el Modo de Bajo Consumo de Energía y el Modo de Suspensión mantienen bajo el consumo de energía. Además, la capacidad de imprimir documentos de varias páginas en una sola hoja ayuda a reducir el consumo de papel. El sistema está certificado por ENERGY STAR®, lo que le permite impulsar los esfuerzos de sustentabilidad continuos de su empresa. Adicionalmente, el dispositivo cumple con los criterios EPEAT® Oro\* – un sistema de calificación ambiental global para los productos electrónicos.



\*La calificación EPEAT Oro sólo es aplicable en los EE.UU.

# RICOH MP CW2201SP

ESPECIFICACIONES DEL SISTEMA



## Especificaciones Generales

Configuración	Consola
Elemento de Escaneo	CIS Escáner a Color (Movimiento original)
Proceso de Impresión	Sistema de Inyección de Tinta Piezo Bajo Demanda (tinta a base de pigmento) Tinta a base de Pigmento (los 4 colores)
Tipo de Tinta	4 GB
Memoria del Sistema	320 GB
Capacidad del Disco Duro	Menos de 40 segundos
Tiempo de Calentamiento	A0 SEF:
Salida de la 1ª. Copia (desde el Modo de Espera)	(B&N) Copiado en Alta Velocidad: 51 seg.; Estándar: 71 seg. (Todo Color) Copiado en Alta Velocidad: 81 seg.; Estándar: 155 seg. A1 LEF: (B&N) Copiado en Alta Velocidad: 29 seg.; Standard: 41 seg. (Todo Color) Copiado en Alta Velocidad: 53 seg.; Estándar: 84 seg.
Resolución de Copiado	600 ppp
Alimentación de Originales	Hoja
Posición del Juego de Originales	Al Centro
Tamaño de Originales para Escaneo	Máximo: 914 – 15,000 mm Mínimo: 210 – 210 mm
Gramaje de los Originales	Garantía de Alimentación del Papel: 0.035 – 1.0 mm Garantía de Calidad de Imagen: 0.090 – 0.2 mm (64–190 g/m <sup>2</sup> )
Ancho de los Originales	Pulgadas: 8.5" / 9" / 11" / 12" / 17" / 18" / 22" / 24" / 30" / 34" / 36" Métrico (mm): 210 / 257 / 297 / 364 / 420 / 440 / 490 / 515 / 594 / 610 / 620 / 625 / 660 / 680 / 707 / 728 / 800 / 841 / 880 / 914.4
Tamaño del Papel de Salida	Pulgadas: Máximo del Alimentador de Rollo – Ancho: 36", Longitud: 590" Máximo del Bypass – Ancho 36", Longitud: 78.7" Mínimo – Ancho 11", Longitud: 8.27" Métrico: Máximo del Alimentador de Rollo – Ancho: 914.4 mm, Longitud: 15,000 mm Máximo del Bypass – Ancho 914.4 mm, Longitud: 2,000 mm
Gramaje del Papel de Salida	Rollo de Papel: 0.068-0.2 mm (51–200 g/m <sup>2</sup> ) Hoja Suelta: 0.068-0.4 mm (51–220 g/m <sup>2</sup> )
Ancho del Rollo de Papel	Pulgadas: 11" / 12" / 13.5" / 15" / 17" / 18" / 22" / 24" / 30" / 34" / 36" Métrico (mm): 297 / 364 / 420 / 440 / 490 / 515 / 594 / 610 / 620 / 625 / 660 / 680 / 707 / 728 / 800 / 841 / 880 / 914.4
Velocidad de Copiado	A1, LEF: (B&N) Copiado en Alta Velocidad: 3.8 cpm; Estándar: 2.0 cpm (Todo Color) Copiado en Alta Velocidad: 2.1 cpm; Estándar: 1.2 cpm A0, SEF: (B&N) Copiado en Alta Velocidad: 1.9 cpm; Estándar: 1.1 cpm (Todo Color) Copiado en Alta Velocidad: 1.1 cpm; Estándar: 0.6 cpm

Rango de Reproducción	Métrico: 25%, 35.4%, 50%, 70.7%, 141.4%, 200%, 282.8%, 400% Ingeniería (pulgadas): 25%, 33.3%, 50%, 64.7%, 129.4%, 200%, 258.8%, 400% Arquitectura: 25%, 33.3%, 50%, 66.7%, 133.3%, 200%, 266.7%, 400% 25% a 400% (en incrementos de 1%)
Zoom Copiado Múltiple	1 a 99
Capacidad de Alimentación de Papel	1er Rollo y 2º. Rollo Opcional, Un Rollo de Papel cada uno, Ancho: 8.5" – 36" (279.4–914mm), Longitud Máxima: 5,905" / 492 (150,000 mm), Diámetro Máximo: 6.7" (176 mm), Bypass: Una Hoja
Capacidad de Salida de Papel	10 Hojas (papel regular) El rollo principal de 2" no puede apilar debido al pequeño factor de curvatura.
Método de Corte	Tamaño de Corte Preestablecido, Corte Sincronizado, Corte Variable 120 – 127V, 15" Mensas de 180 W 1,384 x 675 x 1,219 mm
Fuente de Energía	120 kg
Max. Consumo de Energía	
Dimensiones (An x Ln x Al)	
Peso	

## Especificaciones de la Impresora

Tarjeta del Controlador CPU	Incorporada
RAM	Celeron-M 1.0 GHz
Disco Duro	4 GB
Velocidad de Impresión	320 GB A1 LEF: (B&N) – 3.8 ppm (Todo Color) – 2.1 ppm A0 SEF: (B&N) – 1.9 ppm (Todo Color) – 1.1 ppm Adobe® PostScript®3™, HDI Post Script 3, HP-GL, HP-GL2
Drivers de Impresión	
Formatos de Archivo Soportados	
Resolución de Impresión	Velocidad Prioritaria (Dibujo): 600 x 300 ppp Velocidad Prioritaria: 600 x 600 ppp Estándar: 600 x 600 ppp Calidad Prioritaria: 600 x 600 ppp Modo de Calidad Prioritaria sólo para Papel Recubierto, Película (Mate) y Papel Especial, 1200 x 1200 ppp
Fuentes	136 fuentes Europeas
Modo de Ahorro de Tinta	Sí, Rango de Ahorro del 50%
Interfaces	Estándar: 10/100/1000BaseTX, USB 2.0, USB Host Opcional: LAN Inalámbrica IEEE802.11 a/g/n TCP/IP (IP v4, IP v6)
Protocolo de Red	MIB-II (RFC1213), Host Resource (RFC1514), Printer MIB (RFC1759)
MIB Estándar	Ricoh Original
MIB Privado	HDI AutoCAD 2007 – 2016
Versión CAD Soportada	Sí
Una Dirección	Sí (JPEG/TIFF/PDF)
Medios Extraíbles a Impresión (Impresión desde USB)	Sí (Driver PS)
Prevención de Copiado No Autorizado	Sí
Impresora WSD	Sí
Coincidencia de Color	Sí
POP	Sí
CUD	Sí

## Especificaciones del Escáner

Escaneo a Color	Estándar
Escaneo a Multimedia	Estándar
Medios Extraíbles a Impresión	Estándar
Velocidad de Escaneo	B&N: 600 ppp 80 mm/s o 3.14 ips, 200 ppp 160 mm/s o 6.3 ips Todo Color: 600 ppp 26.7 mm/s o 1.05 ips 200 ppp 40 mm/s o 1.57
Resolución de Escaneo	Hasta 600 ppp; TWAIN: Hasta 2400 ppp
Detección de Escaneo	Detección Automática, Tamaño Preestablecido, Tamaño Personalizado
Soporte a RGB	Estándar
Interfaz de Red	Estándar: 10/100/1000BaseTX, USB 2.0, USB Host Opcional: LAN Inalámbrica IEEE802.11a/g/n Red: TCP/IP
Protocolo	Escaneo a Email: SMTP Escaneo a Carpeta: SMB, FTP
Método de Compresión	B&N: MH, MR, MMR, JBIG2* (Predeterminado: MMR) Todo Color: JPEG (5 niveles)
*Sólo formado PDF	
Modo de Escaneo	Monocromático: Texto/Líneas (Predeterminado), Texto Texto/Foto, Escala de Grises Todo Color: Texto/Foto, Foto
Densidad de Imagen	Selección Automática de la Densidad (efectiva sólo en el Modo de Escaneo en B&N y Escala de Grises) Manual: 7 niveles (efectiva en el Modo de Escaneo en B&N/Escala de Grises y a Todo Color)
Rotación de Imagen	Sí
Modo SADF/Lotes	No
Modo de Tamaños Combinados	Sí
Opciones Externas	
Unidad de 2º. Rollo	
Tamaño del Rollo de Papel	Ancho Máximo: 36" (914 mm) Ancho Mínimo: 11" (279.4 mm)
Diámetro del Rollo de Papel	6.92" (176 mm)
Dimensiones	1,108 x 398 x 432 mm
Peso	14.5 kg
Unidad de Soporte del Rollo	
Dimensiones	1,049 x 160 x 160 mm
Peso	1.5 kg

## Consumibles

Tinta de Arranque (Incluida)	
Cartucho de Impresión Negro	60 ml
Cartucho de Impresión Cian	28 ml
Cartucho de Impresión Magenta	56 ml
Cartucho de Impresión Amarillo	56 ml
Para Compra	
Cartucho de Impresión Negro	200 ml
Cartucho de Impresión Cian	100 ml
Cartucho de Impresión Magenta	100 ml
Cartucho de Impresión Amarillo	100 ml

Para un máximo desempeño y rendimiento, recomendamos utilizar piezas y suministros genuinos Ricoh

**RICOH**  
imagine. change.

www.ricoh-latinamerica.com

Ricoh Latin America, Inc.  
RicoH® y el Logo Ricoh Logo son marcas registradas de Ricoh Company, Ltd. Todas las demás marcas son propiedad de sus respectivos dueños. ©2016 Ricoh Americas Corporation. Todos los derechos reservados. El contenido de este documento, la apariencia, funciones y especificaciones de los productos y servicios Ricoh están sujetos a cambio de vez en cuando y sin previa notificación. Los productos se muestran con las funciones opcionales. Si bien se ha tenido cuidado de asegurar la precisión de esta información, Ricoh no ofrece ninguna representación o garantía acerca de la exactitud, integridad o adecuación de la información contenida en este material, y no se hace responsable por cualquier error u omisión. Los resultados reales pueden variar dependiendo del uso de los productos o servicios, y las condiciones y factores que afecten el rendimiento. Las únicas garantías para los productos y servicios Ricoh son las establecidas en los estatutos explícitos de las garantías de los que acompaña.

R3653-C