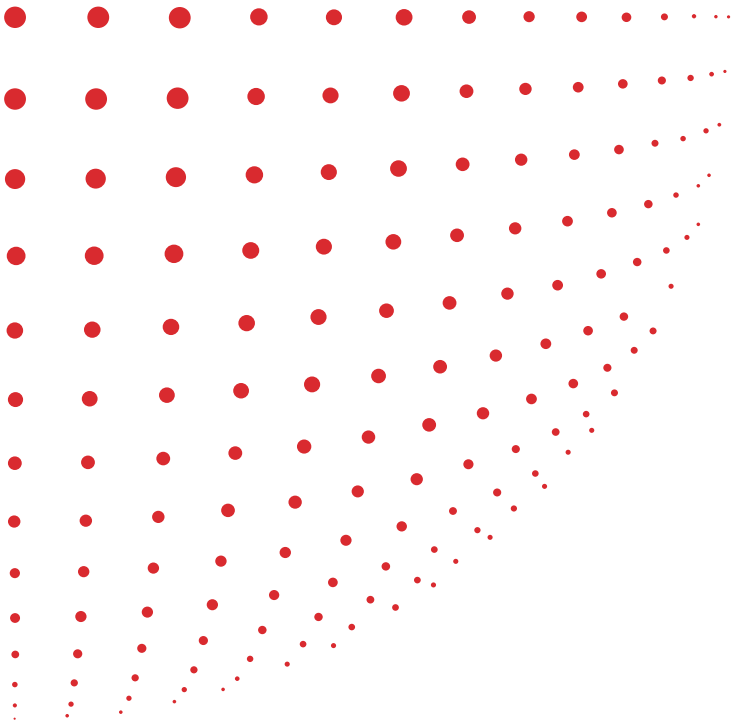
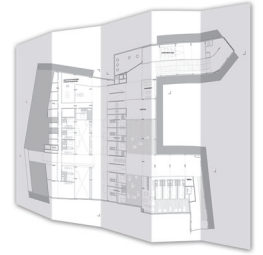


Centro documental para grandes formatos



Alto rendimiento, tamaño reducido

La LW426 ofrece la combinación perfecta: producción de documentos de gran formato en una estructura compacta. Puede copiar, escanear, distribuir y archivar de modo seguro con una unidad sorprendentemente compacta. Con su escáner de color opcional de gama alta y velocidad de 6,4 páginas A1 por minuto, este dispositivo mejora la productividad de las oficinas más exigentes. Puede procesar diversos formatos de papel, desde A4 hasta A0: opte por la configuración de dos bobinas o el cassette de papel adicional de 250 hojas (hasta A3).



- Diseño sumamente compacto.
- Escáner de color opcional con una amplia gama de funciones estándar.
- Muy fácil de utilizar: panel táctil LCD de 8,5 pulgadas.
- Integración total de las últimas funciones de seguridad.
- Magnífica productividad: 6,4 ppm (A1/Tamaño D) y 3,4 ppm (A0/Tamaño E).

Optimice su flujo de trabajo de gran formato



UNIDAD DE TAMAÑO COMPACTO

Para este tipo de equipo de gran producción, la LW426 ocupa un espacio sorprendentemente reducido en una única superficie. Con razón es el dispositivo más compacto de su clase. No necesitará ninguna sala de impresión aparte, lo cual le ahorrará un valioso espacio en la oficina.



ESCANEAR, DISTRIBUIR, COMPARTIR

El escáner de color opcional integrado le garantiza un aumento de productividad. Puede revisar bocetos de gran formato en color: añade comentarios, escanee los bocetos y distribúyalos. También es posible escanear a correo electrónico, carpeta o URL. La LW426 le permite incluso previsualizar documentos escaneados antes de transmitirlos. Escanee los documentos originales en alta resolución (600 ppp) y guárdelos en un dispositivo de memoria USB o tarjeta de memoria SD.



FÁCIL DE UTILIZAR

Si ya utiliza otros dispositivos Lanier, se sentirá familiarizado al instante. El panel táctil LCD de 8,5 pulgadas a color le permite acceder a todas las eficaces funciones del dispositivo. El estado es claramente visible y el botón de inicio/fin de sesión agiliza la autenticación de usuario. Los documentos pueden previsualizarse en miniaturas a todo color. La pantalla simplificada, con menos teclas y fuente más grande, facilita el uso del dispositivo a aquellos usuarios con problemas de vista. Y para que el dispositivo resulte incluso más fácil de utilizar, es compatible con 18 idiomas.



REALMENTE SEGURA

La máquina incorpora las prestaciones de seguridad más elevadas para satisfacer los requisitos de los clientes de esta área. Es compatible con los estándares de seguridad IEEE 802.11W WEP y WPA/WPA2 (IEEE 802.11i). WPA/WPA2 es una especificación de seguridad Wi-Fi interoperativa, lanzada por Wi-Fi Alliance. Proporciona un alto nivel de seguridad para grandes empresas y pequeños negocios. Los datos están totalmente protegidos en todo momento; sólo los usuarios autorizados pueden acceder a sus redes.

TIEMPO DE FUNCIONAMIENTO MÁXIMO

Con la ayuda de una guía animada paso a paso, el panel táctil le indica cómo sustituir el tóner o cómo solucionar irregularidades como atascos de papel sin problemas. El mecanismo de eliminación de atascos de papel en sí mismo es increíblemente simple. Las guías laterales permiten un apilado sencillo de la bandeja inferior.



ECOLÓGICA

En Lanier le ayudamos a reducir el impacto medioambiental de su oficina así como a reducir los costos. La LW426 está equipada con prestaciones rentables y respetuosas con el medio ambiente como un corto tiempo de calentamiento (menos de 120 segundos), rendimiento de tóner superior y bajo consumo energético. También cumple la normativa RoHS. Además, los productos Lanier cumplen con la normativa Energy Star. Esto significa que se produce menos CO₂ al generar la energía necesaria para hacer funcionar los dispositivos Lanier.

COPIADORA

| | |
|---------------------------------|---|
| Proceso de copia: | Impresión electrofotográfica |
| Velocidad de copia: | 3,4 copias por minuto (A0/Tamaño E) 6,4 copias por minuto (A1/Tamaño D) |
| Resolución: | Máximo: 600 ppp |
| Copia múltiple: | Hasta 99 (teclado numérico) |
| Tiempo de calentamiento: | Inferior a 2 minutos |
| Velocidad de primera impresión: | 18 segundos (A1/Tamaño D) |
| Reducción/ampliación: | 4R/4E |
| Zoom: | 25 - 400% (en incrementos del 0,1%) |
| Memoria: | 1.024 MB + Disco duro de 160 GB |
| Capacidad entrada papel: | Bandeja bypass de 1 hoja Alimentador de 2 bobinas (opcional) Cassette de papel de 250 hojas (opcional) |
| Capacidad de salida de papel: | Superior: 50 hojas A1 (papel normal) Inferior: 40 hojas A0 (papel normal) |
| Tamaño del papel: | Mínimo: 210 x 210 mm (8,3" x 8,3") Máximo: 914 x 15.000 mm (36" x 590") Bypass Máx.: 914 x 2,000 mm (36" x 78") |
| Gramaje de papel: | 20.9 - 157 g/m ² |
| Dimensiones (An x La x Al): | 1.080 x 637 x 580 mm |
| Peso: | Menos de 107 kg |
| Fuente de energía: | 220 - 240 V, 50 - 60 Hz |
| Consumo máximo de energía: | Menos de 1,84 kW |

IMPRESORA TIPO LW426 (OPCIONAL)

| | |
|---|---|
| Tipo de controlador: | Integrado |
| Velocidad de impresión: | 3,4 copias por minuto (A0/Tamaño E) 6,4 copias por minuto (A1/Tamaño D) |
| Resolución de la impresora: | Máximo: 600 ppp |
| Formato de impresión: | Mínimo: 210 x 257 mm (8,5" x 11") via Bypass Máximo: 914 x 15.000 mm (36" x 590") via Alimentador de Rollo Bypass Máx.: 914 x 2,000 mm (36" x 78") |
| Protocolo de red: | TCP/IP, IPX/SPX (cambio automático disponible) |
| Formatos admitidos de archivo: | HPGL, HPGL2 (HPRTL), TIFF (CAL), Adobe® PostScript® 3™ |
| Compatible con los siguientes sistemas: | Windows® 2000/XP/Vista/7/Server 2003/ Server 2008, Mac OS X (OS X 10.2 o posterior) |
| Interfaz: | Estándar: Ethernet 10 base-T/100 base-TX, USB 2.0 Opcional: LAN inalámbrica (IEEE 802.11b), Gigabit Ethernet |

ESCÁNER TIPO LW426 (OPCIONAL)

| | |
|-------------------------------------|--|
| Velocidad de escaneo: | B/N: 80 mm por segundo Color: 26.7 mm por segundo |
| Resolución: | Máximo: 600 ppp (TWAIN: 150 x 1.200 ppp) |
| Formato del original: | Máximo 914 x 15.000 mm (36" x 590") |
| Formatos de salida: | PDF/TIFF |
| Controladores incluidos: | TWAIN de red |
| Escaneo a correo electrónico: | SMTP, TCP/IP |
| Direcciones de destino: | Máximo 100 por trabajo |
| Direcciones de destino almacenadas: | Máximo 150 |
| Libreta de direcciones: | A través de LDAP o localmente en Disco duro |
| Escaneo a carpeta: | A través de protocolo SMB, FTP o NCP |
| Destino: | Máximo 50 carpetas por trabajo |
| Escaneo a PDF: | Estándar |

OTRAS OPCIONES

Alimentador de 2 bobinas, Cassette de papel de 250 hojas (hasta A3), Mesa, Soporte para originales, Soporte de bobina, Apiladora trasera, Conversor formato archivo, Navegador, Ranura USB2.0/SD, LAN inalámbrica, Gigabit Ethernet Tipo B

Para más información sobre disponibilidad de modelos, opciones y software, consulte a su distribuidor local de Lanier.

ESPECIFICACIONES DE SEGURIDAD (ESTÁNDAR)

DataOverwrite Security System: Función de seguridad que sobre-escribe la información latente en el disco rígido del sistema después de imprimir, copiar o escanear.
Cifrado de Datos del HDD: Cifra los datos en el HDD, de tal forma que los datos están seguros, aun si es robado.

OTRAS FUNCIONES DE SEGURIDAD

S/MIME para el Escaneo-a-Email, Comunicación IPsec, Cifrado de la Libreta de Direcciones, Comunicación SSL, soporte a SNMPv3, Cifrado de la Contraseña del PDF (para impresión segura del PDF), soporte a Secure Socket Layer (SSL), Protocolo de Red.



Certificación ISO9001, Certificación ISO14001

Todas las marcas y/o nombres de producto son marcas comerciales de sus respectivos dueños. Las especificaciones y la apariencia externa del producto están sujetas a cambios sin previo aviso. El color real del producto puede diferir del que aparece en este catálogo. Las imágenes que aparecen en este folleto no son fotografías reales, por lo que podrían aparecer ligeras diferencias de detalle.

Copyright © 2011 Lanier. Todos los derechos reservados. Este folleto, su contenido y/o diseño no pueden ser modificados y/o adaptados, copiados en parte o en su totalidad y/o utilizados en otros trabajos sin la aprobación previa por escrito de Lanier.